

中金报告:国际板或推动A股B股合并 B股有望大涨

中金报告说,中国正计划在上交所推出国际板,此举可能导致A股与B股合并。考虑到目前A股估价普遍高于B股的现实和人民币可能升值的预期,B股有望在未来几个月内出现一轮大幅度上涨。



股势

下有支撑上有压力 赚钱才是硬道理 猜指数不如踏实做个股

名家看盘

周二大盘走势,属于典型的下有支撑上有压力的走势。当然,这种上冲下突的走势,以后不会持续太长时间。相信在本周末或下周将会有明确答案。

对于近期的行情走势,我一直认为,沪指自2319点上涨以来,已经完成完整的五浪上涨行情,因此技术上有一次时间稍长的休整要求。但由于目前股指总体仍处于底部区域,杀跌空间又较为有限,因此大盘将在这种微妙的格局中运行。

相对于揣测大盘走势,我认为分析个股走势要简单得多。虽然这几天大盘仍处于调整状态,但个股仍保持较为活

跃状态。周一12只股票涨停,周二又有14只股票涨停,并且强势股的走势都具有一定的持续性。从周二盘面看,近期强势的新能源板块炒作,有从锂电概念向多晶硅概念转移现象,我认为,之所以出现这种情况,主要是深交所连续停牌了锂电强势股成飞集成和佛山照明。深交所的停牌打压显然对锂电概念有压制作用,德赛电池、江特电机、赣峰锂业盘中都较为弱势。而另一方面,钢铁板块强势崛起,我认为,钢铁板块周二的上涨,虽然有首钢股份第三个涨停板刺激因素,但按照资源股的炒作规律,最开始是黄金股上涨,接着是稀有金属股上涨,再是普通金属股上涨,接下来是煤炭股上涨,然后是钢铁



股上涨,更多体现的是这个规律。我认为,与其殚精竭虑地猜测指数走势,不如踏踏实实做好个股行情。毕竟,赚钱才是硬道理。
淘金

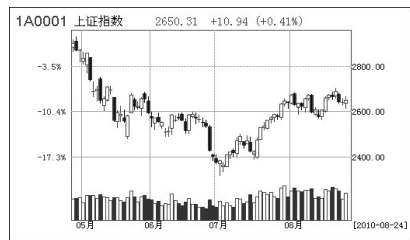


股民热线:0551-5223801 E-mail:scbzq@mail.hf.ah.cn

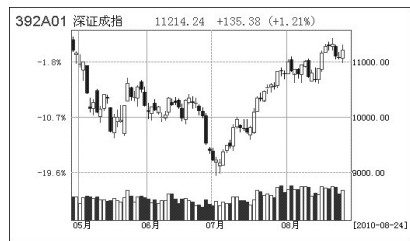
8月24日沪深指数

上证指数:
开盘:2636.53 最高:2667.17 最低:2614.56
收盘:2650.31 涨跌:10.94 成交:1080.63亿元
上涨:727家 下跌:166家 平盘:56家
深证成指:
开盘:11067.21 最高:11311.09 最低:10986.07
收盘:11214.24 涨跌:135.38 成交:996.38亿元
上涨:896家 下跌:189家 平盘:64家

上证指数日K线图



深证成指日K线图



太阳能晶硅片切割刀料龙头 主要产品供不应求 新大新材:业绩优良 前景广阔

精挑细选

近期,国内太阳能晶硅片切割刀料龙头新大新材(300080)发布了上市之后的首份半年报,可以说是相当靓丽,公司业绩优良,主要产品供不应求,目前每月订单量超出产出量,为募投项目的顺利投产奠定了良好的基础。

日前,美国参议院能源委员会通过了美国千万太阳能屋顶计划,预计从2012年开始,将投资2.5亿美元用于该计划,从2013年至2021年,每年将投资5亿美元补助用于太阳能屋顶计划,到2021年,美国光伏市场总量将超过100GW,将取代德国成为未来太阳能发电市场的发动机,从而对我国光伏产品出

口形成重大利好。
新大新材作为太阳能光伏产业辅料细分龙头,概念独特,成长性好且产品以内销为主,没有欧债危机、欧元贬值、人民币升值等“利空因素”影响,前景广阔。随着公司募投项目新建产能的不断达产,公司的市场占有率将会不断提升,从而进一步巩固公司的行业地位。
怀新

高手三剑客

剑客收益小幅走高

三剑客	简称	代码	看好理由	昨日收益率	累计收益率
冯斌	航天晨光	600501	平台蓄势多日,短线面临反弹。	203%	2051%
赵女士	山东药玻	600529	短线止跌,继续持股。	1.66%	8.07%
一剑	江苏阳光	600220	放量涨停,看高一线。	0.05%	25.59%

周二大盘先抑后扬,个股涨多跌少,剑客收益也随大盘上涨,小幅攀高。

冯斌看好的上实发展早盘是低开高走,符合其炒作习惯,早盘跌幅一度超过3%,不过在收盘强势收高的情况下,该股午盘后走高,导致其实际收益率为2.03%。

赵女士看好的山东药玻早盘低开,不过盘中跌幅不大,午盘前后股价翻红,不过尾市动能不佳,导致其实际收益率为1.66%。

一剑看好的鼎盛天工周二表现略为逊色,未能延续之前的强势,早盘同样低开,但盘中反弹吃力,尾盘依然为绿盘,导致其实际收益率为0.05%。
胡孝政



把握个股运行节奏 留一份清醒留一份醉 多空互不相让 静待方向选择

周二两市大盘冲高回落,由于银行保险两大权重板块不力,深强沪弱再现,沪指最终报收在2650点。

板块上,地产股成为盘中反弹不可或缺的最重要力量,此外,钢铁板块对指数也作出不小贡献。在地产股短期再次进入和政策博弈的间隙,经过前期大幅反弹后,全线走强的根基并不踏实,当然对于其中一些逆周期扩张并走

强的龙头公司又另当别论。而B股板块是全天当仁不让最抢眼的板块,几乎全线上扬,作为一个长期边缘化的品种,在资本市场创新加改革的背景下,B股被合理解决只是时间问题,对于其中一些价差较大的优质B股品种,值得投资者中长期拥有。

技术上看,沪指收出上下影线均较长且量能放大的阳K线,显示多空双方争夺激烈,20日、60日、5周和20日均线

集合处的争夺尚难言决出方向。而决定指数方向的无疑是以银行为代表的权重股如何演绎。经过一个多月的反弹后,市场结构性牛市缺乏新的上涨动力,中小市值和权重股的估值溢价扩大的结果只有两条,要么是权重股补涨,那么赚指数不赚钱的效应显现;要么是中小市值被权重股调整拉下。因此,反弹中还是把握个股运行节奏,留一份清醒留一份醉。
国元证券

热点聚焦

光伏板块受益多晶硅价格上涨

一、需求超预期,多晶硅价格半月上涨10%
自7月22日以来的2周多里,国内市场多晶硅售价已从40~41.5万元/吨上涨至44~46万元/吨,且供应出现紧张的趋势。据专家预测,短期内国产硅料价格有望进一步攀升至50万元/吨。
二、上市公司盈利能力回升是必然趋势

1、上游环节技术壁垒高,投入大,量产时间长,市场风险高。在产业链中理应享有较高毛利率。2、自2008年以来,由于预期产能过剩,多晶硅价格大跌,而光伏产业链其他环节的附加值保持稳定,造成下游毛利率显著高于上游,出现短期繁荣。中长期来

看,全产业链各环节盈利能力的合理化回归应该是趋势,上游厂家理应享有20%以上的毛利率。
基于上述分析,我们认为,中长期来看,多晶硅上市公司的盈利能力回升是必然的趋势。
光大证券

海通证券 合肥黄山路营业部
长期招聘经纪人
有意者请简历发至 zpl4819@htsec.com
联系人:张小姐 电话:0551-3629736

徽商期货
热烈祝贺徽商期货荣获“中国最佳区域影响力期货公司”称号
客服电话:4008878707
网址:www.hsqh888.com
地址:安徽合肥市芜湖路258号

交通银行
BANK OF COMMUNICATIONS
电话:2637336;2636979

国元证券
GUOYUAN SECURITIES
诚招 证券经纪人
有意者请简历EMAIL:hf_szl@gyqz.com.cn
咨询电话:0551-2650939 2615542
地址:合肥市宿州路20号 合肥宿州路证券营业部

国元证券
GUOYUAN SECURITIES
股民培训基地
国元“最佳服务团队”倾情承办
地址:合肥市庐江路123号庐江路营业部
全功能服务专线:2627033
www.gyqz.com.cn