



高善文:未来几年难现大牛市

安信证券首席经济学家高善文日前称,目前我国经济正处于上一轮经济周期末期、新一轮经济周期准备启动而还没启动的转折点区域,未来几年内,资本市场出现以估值中枢上升为特征的单边大牛市机会比较小。

股势

香港波浪大师许沂光:

A股处调整浪 两年不乐观

2012年将会走出一轮超级大牛市 A股将会在30年后涨30倍

惊人之语

1994年7月,香港波浪大师许沂光在当时沪深股市极度疲弱的环境下,依据波浪理论预测称,深综指应在8月初见底90至100点,然后开始走长期大牛市;从长期走势看,沪市将突破2000点。这一预言曾引起国内证券评论人士嘘声一片,不过,后来深综指果然见底于95点附近,并在此后展开了持续6年多的大牛市行情,许沂光也从此在内地证券界声名远播。 杨欣

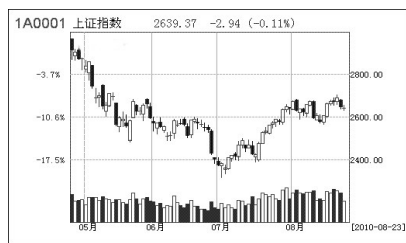


股民热线:0551-5223801 E-mail:scbzq@mail.hf.ah.cn

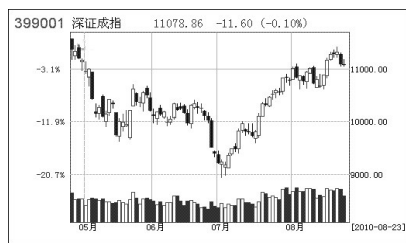
8月23日沪深指数

上证指数: 开盘:2637.82 最高:2656.12 最低:2629.71 收盘:2639.37 涨跌:-2.94 成交:926.19亿元 上涨:511家 下跌:362家 平盘:76家
深证成指: 开盘:11098.27 最高:11177.31 最低:11049.49 收盘:11078.86 涨跌:-11.60 成交:935.89亿元 上涨:628家 下跌:426家 平盘:101家

上证指数日K线图



深证指数日K线图



会对中国经济造成打击?

许沂光:道琼斯指数在2009年3月回升,2010年4月26日最高见11258,由低位上升了74%,但美国实体经济并没有好转,因此可以视为虚假的复苏。2010年8月11日道琼斯指数急跌265点,在日线图内跌破上升楔形的支持,头肩顶已经呼之欲出。

中国经济无疑会将受其影响。但是根据60年一次的长波周期理论,世界经济的未来领袖将是美国。1810年是法国,1870年是英国,1929年是美国,1989年是日本,2012年将是中国。在此之前中国经济都是处于打基础阶段。

问:今年A股虽然出现了反弹,但是行情飘忽不定。您认为目前A股是处于什么浪?

许沂光:目前A股处于调整浪,调整将需要两年时间,上涨空间不会大。上海A股的中期循环低位周期平均长度为41个月,其中一个低位在2008年10月见

底。倘若这个循环周期继续发挥作用,有两个时间值得注意:第一,中期低位在2010年6至7月出现;第二,比较重要的低位就是在2012年3月出现。现在虽然已经走出了最低谷,但是不等于会走出一轮牛市行情。

这两年不会有好的赚钱机会 A股将会在30年后涨30倍

问:近期投资者能否抄底?

许沂光:我看好中国股市的长期发展,A股将会在30年后涨30倍,但是这两年不会有什么好的赚钱机会,不要做投机操作。一个30年循环浪的主升浪并不会在头几年出现,主升浪会在多年以后才能出现,而刚开始是筑底的阶段。

问:您认为这两年里投资者最好的投资工具是什么?

许沂光:就这两年来看,无论是中国的股市也好,楼市也好,黄金石油期货也好,都是下跌比上涨概率大。

拥有很多股民“粉丝”的香港波浪大师许沂光日前接受了我们的专访,曾经成功预测过A股大底的许沂光并不看好目前的A股市场,甚至认为股民这两年最好手持现金,减少操作。

问:目前世界经济和中国经济的走向是投资者最关心的问题,您怎样看待这个问题?

许沂光:中国经济本身没有太大问题,但是未来2年内会受美国经济的影响。从美元的购买力、储蓄率以及负债等方面都可以看到,美国经济依然面临危机。其中一个很主要的原因是美国的负债太多,除了13万亿美元账面负债以外,还有106万亿未拨备的美元负债。美国经济很快就会崩溃,时间将持续到2012年。

目前A股处于调整浪

2012年将会走出一轮超级大牛市

问:这对美股的影响有多大?会不会

高手三剑客

剑客收益小幅上涨

三剑客	简称	代码	看好理由	昨日收益率	累计收益率
冯斌	上实发展	600748	强势回落三天,即将向上反抽。	0.40%	18.48%
赵女士	山东药玻	600529	短线止跌,继续看好。	0.51%	6.41%
一剑	鼎盛天工	600335	压力位处整固,继续看涨持有。	1.56%	25.54%

周一大盘小幅调整,个股走势也两级分化,剑客收益小涨,亮点不多。

冯斌看好的华锦锦华高开,上午盘中涨幅一度超过3%,不过涨势未能有效维持,午盘后逐渐回落,导致其实际收益率为0.40%。

赵女士看好的山东药玻周一走势也无大的表现,早盘低开,尾盘勉强收红,导致其实际收益率为0.51%。

一剑看好的鼎盛天工全天震荡较大,早盘低开,随后因大盘调整而出现一波跳水,盘中最大跌幅超过3%,不过跌势随即被资金拉起,但做多动能有限,导致其实际收益率为1.56%。

胡孝政



沪指运行重心下移 关注2636点得失

周一两市窄幅震荡,早盘在招商银行等权重股带领下股指一度冲高,但量能不济,热点散乱,盘中反弹无功而返,股指呈现上下拉锯态势。截至收盘,沪指报收于2639点,成交明显萎缩。

涨幅前列的个股各自为政,除了涉及到新能源的板块带有一致性,其它个股呈现散兵游勇态势。深圳特区的利好并没有给特区板块的个股带来一

致上涨动力;受航空动力收购资产刺激,有着重组预期的部分央企股出现上涨,如航天机电、中钢天源等,但我们注意到这一板块的个股仍然分化。电池板块作为持续性比较强的板块,从上周的疯狂演绎到本周,这当中非理性的因素已经超越了基本面,而这种击鼓传花的游戏一旦结束,将意味着题材股的阶段性调整来临。

沪指目前纠结在5周和20周均线

之间,日K线波动区间渐小,且重心下移,而成交量能上也出现明显萎缩,观望气氛较浓。在中报行情演绎接近尾声、缺乏进一步利好但利空可能敲打投资人神经的情况下,2636点成为决定股指短期运行方向的重要点位,10日和20日以及5周和20周均线相聚在这里,一旦失守,将不可避免考验箱体下沿2550-2600点的位置。

国元证券

慧眼识马

回眸:《慧眼识马》上期正遇大盘狂泻,不少个股纷纷回调,但是股王之鼎龙股份却不为所动,碎步上行,表现得较为另类。本期有两人调整了持股结构,后市能否脱颖而出,不妨跟踪观察。

股王咬定青山不放松 鼎龙股份跑赢大盘不含糊

姓名	简称	代码	理由
叶问	新大新材	300080	面临全球多晶硅行业旺季,业绩好,成长性佳,慢牛走势。
股王	鼎龙股份	300054	电荷调节剂和彩色碳粉项目有看点,可长线跟踪。
独行侠	云南锗业	002428	社保基金第二季度新进股,具新能源和抗通胀概念。
若愚	金刚玻璃	300093	新能源,新材料,新技术,回调低吸,中线持有。

海通证券 合肥黄山路营业部
长期招聘经纪人
有意者请简历发至 zpl4819@htsec.com
联系人:张小姐 电话:0551-3629736

徽商期货
热烈祝贺徽商期货荣获“中国最佳区域影响期货公司”称号
客服电话:4008878707
网址:www.hsqh888.com
地址:安徽合肥市芜湖路258号

交通银行
BANK OF COMMUNICATIONS
电话:2637336;2636979

国元证券 GUOYUAN SECURITIES
国元证券“理财大讲堂”
每周六上午9:30-11:30开讲
咨询电话:0551-2650939 2615542
地址:合肥市宿州路20号 合肥宿州路证券营业部

国元证券 GUOYUAN SECURITIES
股民培训基地
国元“最佳服务团队”倾情承办
地址:合肥市庐江路123号 庐江路营业部
全功能服务专线:2627033
www.gyzq.com.cn