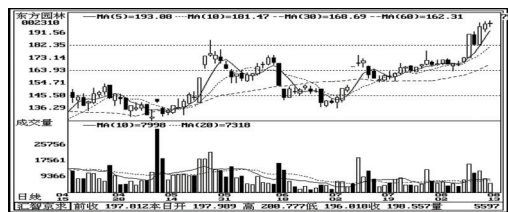


东方园林冲200 农行保发2.68

最高与最低碰撞



热门股追踪

A股市场经常出现让人看不懂的一幕:8月13日,一边是经营景观工程的两市第一高价股东方园林持续走高,近日逼近200元;另一边却是,身为四大国有银行之一的第一低价股农业银行又到了“破发”的边缘。

是什么造就了两者的差异?这可以说是A股市场中极有特色的一个现象,投资者思维的转变是主要原因之一,今年以来一个重要的方向和热点就是,投资的机会已经从传统行业转向了高成长性的公司,外加上对宏观政策的担忧,大蓝筹愈发失去吸引力。

杨晓春

高送配+大订单=创新高

东方园林的股价催化剂来自一则基本面的利好——该公司取得了衡水市滏阳河、吴公河市区段景观工程项目,总标的高达4.46亿元,占其2009年营业收入的76.36%。

基本上东方园林的新订单对其股价再次起飞具有一定刺激作用,但实际上市场炒作的逻辑是高送转,这和当初炒作高价股神州泰岳(300002)是一样的脉络。东方园林中报分配预案是10转10派2元,这样的分配预案在目前公布中报的公司里已经名列前茅了。

农行又回到2.69元

同样和分红沾边的还有A股最低价股票——农行(601288),但相比之下,农行的“步履”就沉重了许多。

如今农行的中小投资者要说期待就剩下分红了,农行有598亿元的未分配利润,农行刚刚上市不会这么快就再融资,但分红是再融资的门槛条件,而且农行也不缺分红的资金,为了达到这个条件,农行分红概率较大。对银行坏账的担心导致了原本应该是大蓝筹的银行,变成A股股价最低、追捧程度最小的板块。这也是传统行业与新兴行业碰撞的结果。



星理财 星股门诊

问:鼎盛天工(600335)13.95元买入,走还是留?

答:短线有构建头部迹象,上影线频繁出现,建议冲高及时出局。

问:中国中期(000996)有没有上升空间?走还是留?

答:重组失败,有继续向下考验20日线可能,建议暂时出局。

问:横店东磁(002056)后市如何操作?

答:新能源利好刺激,但走势未有充分表现,短线可适当参与。

问:青岛金王(002094)要不要走?

答:走势稳健,长线特征明显。可继续持有。

(欢迎投资者咨询,乐为您答疑解惑,提供建议。期待您到星空论坛—星理财)

主力狙击手

无惧业绩“暂停” 社保基金加仓成商集团

直破译主力密码

成商集团(600828)上半年业绩停滞不前,但社保基金却对其进行了增持。

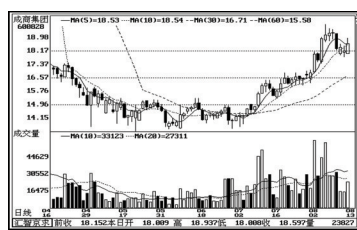
成商集团半年报显示,两只社保基金通过增持股份进入十大股东名册。报告期内,全国社保基金六零四组合持股465.26万股,全国社保基金一一零组合持股392.84万股。然而,成商集团上半年的业绩并不算靓丽。报告期内,公司实现营业收入8.35亿元,比上年同期增长2%,完成年度计划的48.27%;实现归属于上

市公司股东的净利润6652.19万元,比去年同期下降1.87%。

从半年报显示的内容来看,成商集团业绩停滞不前只是表面和暂时的现象。

首先,其业绩受到非经常性损益的影响,剔除非经常性损益影响,成商集团上半年净利润比去年同期增长27.76%。

其次,成商集团未来内生性成长和向外延性的扩张均值得关注。下半年,公司将继续对新开门店进行重

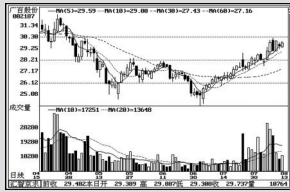


点培育,特别是对业绩提升空间大的门店进行重点关注和跟踪,制定相应的业绩提升措施,给予更多的资源和政策支持。

杨晓春

机构淘金

骑白马



广百股份(002187)公司主营中高档百货零售,是广州门店数量最多、销售总额最大的零售企业。但广州市百货零售业发达,竞争对手林立,市场竞争状况激烈,在外资、国内其他地区及本地大型

商业零售企业的冲击下,公司的市场占有率存在下降的风险。二级市场上,该股上升趋势良好,后市仍有空间。

上海莱士(002252)公司是国内最早实现血液制品批量生产的厂家之一,主要产

品包括人血白蛋白、静注人免疫球蛋白(pH4)、凝血因子等7个品种23个规格。公司也是国内出口规模最大的血液制品生产企业。二级市场上,该股短线强势反弹,预计后市仍有空间。

选黑马



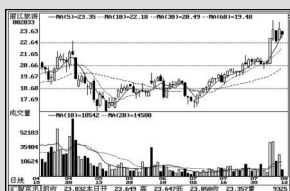
京能置业(600791)公司主营商品房销售,公司已收购瑞湾投资公司,该公司目前拥有位于天津港集装箱物流中心航运服务区E2、F1、F2地块使用权。公司实际控制人北京能源投资(集团)公司实力雄厚。

二级市场上,该股开盘后放量

青岛海尔(600690)公司主要从事电冰箱、空调、电冰柜等白色家电产品的生产与经营,是全球家电行业龙头,国内冰箱市场份额连续19

年位居行业第一;冷柜产品零售量份额、零售额市场份额稳居行业第一。海尔冰箱2009年品牌零售量继2008年再次蝉联全球第一。二级市场上,该股高开后一路上攻,关注。

找概念



丽江旅游(002033)公司主营旅游索道及其它相关配套服务,对旅游、房地产、酒店、交通、餐饮等行业投资、建设和经营。由于公司索道运输占比较高,从而获得了较高的毛利率。二级市场上,该股

短线强势上涨,后市仍有空间。

三全食品(002216)公司依托产品、品牌、渠道和技术等方面的优势,在国内的市场占有率连续多年位居行业第一。中国速冻食品行业未

来发展空间巨大。我国经济的快速发展,消费者收入不断增加,为速冻食品的消费提供了良好的经济基础。

二级市场上,该股短期强势特征明显,后市依旧有望持续上扬。

高手三剑客

冯斌收益再度赶超

三剑客	简称	代码	看好理由	昨日收益率	累计收益率
冯斌	七喜控股	002027	强势震荡,新高可期。	4.05%	14.09%
赵女士	山东药玻	600529	震荡上行格局,继续看好。	-0.17%	8.72%
一剑	博云新材	002297	军工板块走强,有望再次拉升。	0.48%	13.75%

周五大盘缩量收红,地产股功不可没,不过在指数上涨的时候,剑客表现整体一般。

冯斌在周五表现最好,其看好的西水股份高开高走,盘中涨幅一度超过5%,不过午后未能延续升势,导致其实际收益率为4.05%。

赵女士周五继续看好山东药玻,不过该股周五表现较为低迷,在之前连续走强之后进入短暂休整,好在调整幅度不大,导致其实际实际收益率为-0.17%。

一剑看好的深振业A也属于短线潜力股,不过该股周五未能形成突破,仍维持强势震荡的走势,尾盘收出一根阳十字星线,导致其实际收益率为0.48%。 胡孝政

“彩虹杯”实盘炒股大赛战况展示

主办:海通证券合肥营业部 协办:市场星报
决赛时间:7月1号-8月31号

排名	参赛编号	姓名	主要持仓股票	买入价	日均资产收益率
1	HT0006	丁女士	大亚科技	-	29.92%
2	HT0068	龚先生	上海能源	-	26.89%
3	HT0045	尹女士	风神股份	-	26.45%
4	HT0110	姜先生	兴化股份	9.305	25.11%
5	HT0085	施先生	海螺型材	-	25.07%
6	HT0106	陈女士	九州电气	-	24.95%

海通证券 合肥黄山路营业部
长期招聘经纪人
有意者请简历发至 zpl4819@htsec.com
联系人:张小姐 电话:0551-3629736

徽商期货
热烈祝贺徽商期货荣获“中国最佳区域影响期货公司”称号
客服电话:4008878707
网址:www.hsqh888.com
地址:安徽省合肥市芜湖路258号

华安期货 HUA'AN futures
期货:
让盯盘变得有意义!
咨询电话:0551-2839082 2839072
客服电话:0551-2839083 2839091
公司网址:www.haahq.com
地址:合肥市长江中路419号华安期货大厦

华安证券 HUAAN SECURITIES
华安e家手机证券
(赢家版、赢通版)
免费下载,手机网址 wap.haazq.com 客服热线 96518

交通银行 BANK OF COMMUNICATIONS
电话:2637336;2636979