

# 股事



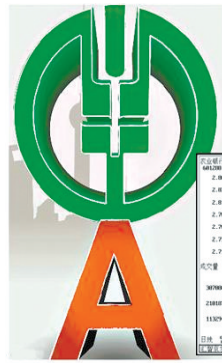
## 钢铁企业兼并重组方案年底前上报

国家工业与信息化部公布钢铁工业结构调整的细化要求,称争取用3年左右时间,对钢铁行业生产经营状况进行一次全面的整顿与规范,年内将公布2-3批符合《钢铁行业生产经营规范条件》的企业名单。

# 13只新股登场 资金面形成较大压力

# “绿鞋”即将脱下 农行有点悬

从最近的两周来看,7月末的逼空行情,新股发行节奏明显的加快。7月初的时候,一周出现过只发一批股票的情况,而最近几天几乎天天有新股的发行,这对市场资金面形成了较大的压力。另外,周五,持续保护农行股价不破发1个月的“绿鞋”机制即将失效。在A股震荡调整的背景下,农行的“保发”之战也变得愈发紧迫。



### 市场·调查



### 创业板迎发行小高潮

周四,乐视网等三只新股登陆创业板,至此,创业板个数将增至103只。

事实上,创业板在近期迎来了发行的小高潮。8月16日还有4只创业板新股

要发行,分别是向日葵、万讯自控、顺网科技和中航电测。在近一周的时间内,总共有13只新股分别发行和上市。

### “绿鞋”即将脱下 农行破发或将拖累大盘

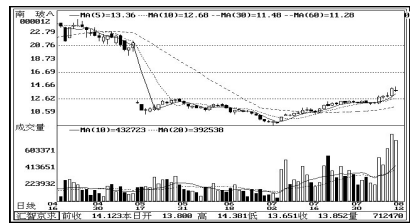
盘,农行走势已经表现得岌岌可危,所以一旦脱下“绿鞋”,农行破发的概率是比较大的。

部分分析人士甚至认为,一旦农行破发,可能导致大盘下挫。“农行上市前由于市场传言发行价将超过3元,导致市场对银行股整体估值预期提高,因此银行股的

表现强于大盘。但随着农行上市后的实际表现不佳,这就给整个板块带来估值压力,导致前期累计不少涨幅的银行股开始回调。”一位分析师说,一旦农行破发,将进一步打压银行板块的估值和市场做多的热情,对大盘产生不利影响。

杨晓春

### 个股门诊



合肥投资者何女士问:南玻A前期进了一部分,现在还能买吗?

答:公司业绩稳定且良好,完整的太阳能光伏产业链优势正在显现,多家机构看好。二级市场上,该股头肩底形态已经完成,完成向颈线位1260元回抽,近日开始拉升,头肩底目标升幅16.70元。回抽时可以考虑介入。

### 席位揭秘

### 易联众 五大机构 欢聚一堂



周四的易联众,也让我们再次看到了五大机构齐现的壮举,之前的智云股份以及郑煤机也曾让我们看到如此壮观的一面。

易联众近期的走势中,偶尔有机构现身,但每次都是一家一家出现,而周四这样的市况中,却是出现五大机构齐降,不能不让我们诧异。

五大机构合计买入超过3000万元,占周四总成交量的17%以上。对于这样一个流通股仅1200万股的小盘股来说,加上之前的机构买入,该股的筹码已经有超过10%集中在机构手中。卖方五大席位总计卖出仅1200万元,对买方明显不构成威胁,看样子,众多散户投资者成了最大的空头。或许机构心里都在窃喜,将众多的散户清洗了出去。

易联众周四的走势以及席位与8月3日的智云股份有着众多的相似,那么是否会复制智云股份第二天的涨停走势让我们十分期待。当然,就算是不能出现涨停走势,我们也依旧对易联众的后期走势持乐观态度。

杨晓春

### 操盘手记

### 大道至简

6月7日晚与一位旧友邂逅,交谈中他告诉我当日买了成飞集成、鼎盛天工、华联综超三个股票。因近年交往甚少,了解不多,他的话我未放在心上。7月7日我追成飞集成后才突然想起那位旧友。“这小子太厉害了!”出手果敢,卡位精准;定力坚定;慧眼识珠,一剑封喉。上周末我忍不住打电话向他表示敬意,他说:“我做股票5年前开始一不打听消息,二不关注宏观基本面,三不用特别分析软件,只看周K线中二条自设的均线,金叉后下边线附近买入,翻倍后分批卖出。”二条均线打天下,非同凡响,想必此法是其多年经验教

训,智慧与心血的结晶。

大道至简,影响股价波动的因素太多了,不为繁惑,去繁就简,抓住最本质的东西,发现命门所在,就能一剑封喉,愿我们共同努力。昨日买入了博云新材、大橡塑、棱光实业,今日将关注深振业、广晟有色、海油工程。

一剑

**华安证券**  
HUAAN SECURITIES  
华安e家手机证券  
(赢家版、赢通版)  
免费下载,手机网址wap.haazq.com 客服热线96518

### 盘后揭秘

### 市场缺乏长期热点 主力资金场边观望

**主力资金揭秘:**周四大盘低开低走,资金有小幅的流出,其中沪市流出33.29亿元,深市流出34.25亿元。板块方面,房地产、电子信息、仪器仪表、物资外贸和有色金属排名资金净流入的前五位。

**主力动向猜想:**周四市场的成交量和前期相比还是有一定差距,这说明主力资金仍然在场边观望,在大盘止跌之前并没有打算进场的意思。从板块资金

流向看,受到主力追捧的板块大多受到政策的支持,反映出当前市场缺乏长期稳定的热点。

**华安期货**  
HUA'AN futures  
学会做期货,人生不再缺憾!  
咨询电话:0551-2839082 2839072  
客服热线:0551-2839083 2839091  
公司网址:www.haah.com  
地址:合肥市长江中路419号华安期货大厦

### 弘业期货大课堂(175)

### 8.12 弘业期货日评

昨日股指主力合约IF1008受到外盘大跌的影响低开低走盘中反弹,收盘时回落,收了一根小阳。依然是在相对低位2800-2870区间震荡。从盘面运行来看昨日股指走势相对强势于大盘现货指数,但是从短期运行的趋势看依然是回调走势,2800一线在月初时就说了正常来说是要必破的。今天是本周的最后一个交易日了,所以空单还会有机会给我们进场的,下周就不一定会有好的机会给我进场做空了。今日进场做空参考价2850上

方。由于外围市场的重挫,以及加息的呼声越来越高,对于经济再度衰退担忧令美股大跌,拖累A股市场,7月数据公布后此前一度支撑市场信心的政策放松憧憬等理由均被推翻,海外对经济的担忧再现令海外股市回调,短期内大盘可能延续弱势。受大盘走低影响,权证市场全部下跌。7月数据也显示国内经济增速持续下滑而通胀隐忧加大,此前推动反弹的政策松动预期或较难兑现,但进一步的紧缩政

策出台可能性也不大,而在后续政策变化仍存不确定性背景下,期指多空持仓都在减仓,说明市场短期内继续上行还是有压力的,震荡回落偏大。

**弘业期货**  
赢战股指  
正式受理股指期货开户  
垂询电话:0551-2648163、2671810  
营业部地址:合肥市蜀山区长江西路200号置地投资广场1306、1307

### “彩虹杯”实盘炒股大赛战况展示

主办:海通证券合肥营业部 协办:市场星报  
决赛时间:7月1号~8月31号 制表:胡孝政

排名	参赛编号	姓名	主要持仓股票	买入价	日均资产收益率
1	HT0006	丁女士	大亚科技	-	26.56%
2	HT0045	尹女士	北方股份	-	24.82%
3	HT0068	龚先生	上海能源	-	23.26%
4	HT0085	施先生	海螺型材	-	23.16%
5	HT0110	姜女士	浙江龙盛	-	22.50%
6	HT0106	陈女士	九州电气	20.38	22.43%