

融资融券正式纳入券商经纪业务

财政部在近日公布的《关于印发企业会计准则解释第4号的通知》中,明确了融资融券业务应当作为证券经纪业务进行会计处理。分析人士表示,此举在一定程度上修正了券商与客户在融资融券业务上的矛盾,有利于融资融券的发展。

张陵洋

股势

比王亚伟还“牛”的私募基金经理罗伟广： 重点出击中小盘科技股

目前股市处于历史底部,未来8年将走出慢牛行情

大腕飞镖

2009年度全国阳光私募年度榜冠军、比王亚伟还“牛”的私募基金经理罗伟广先生日前精辟阐述了2010年下半年A股走势和投资策略。罗伟广表示,目前股市处于历史底部,未来8年将走出慢牛行情,投资者应重点出击中小盘科技股。

罗伟广表示,目前A股市盈率在17倍,已处于历史底部,但考虑到经济结构转型,未来股市顶部的市盈率不会再涨到70倍,50倍就差不多了。罗伟广认为,上轮牛市是快牛,本轮将是慢牛,支撑本轮慢牛的因素主要是城市化、人口红利和高储蓄率。中国城市化要2025年结束,人口红利2018年结束,未来8年,宏观经济三驾马车仍将稳步高速发展,但GDP增速将比现在要慢一些。“未来牛市的投资热点是中小盘科技股。”

罗伟广表示,在1996年-2001年的牛市中,当时经济也在转型,市场猛炒中小盘股。现在的经济情形相似,“不过目前这波反弹行情中,涨得最快的将是超跌股和蓝筹股,反弹回调之后,就将是中小盘科技股的行情。”

作为去年阳光私募冠军,罗伟广管理的基金上涨了192%,到底是如何做到的?罗伟广透露了自己的抄底逃顶秘笈:一是找市场底,每次大盘底部成交量都是上一次顶部的20%至30%时,是最悲观的时候,可以抄底。二是看30分钟的MACD线,如果看到有两至三次底背离,可以做一次短线波段,一般一至两个月会有一次机会。三是逃顶,如果大盘连拉3天大阳线,换手率在10%以上,投资者情绪高涨,就是见顶了。

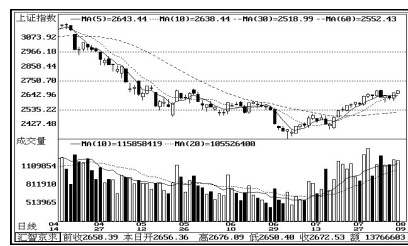
陈春林

股民热线:0551-5223801 E-mail:scbzq@mail.hf.ah.cn

8月9日沪深指数

上证指数:
开盘:2656.36 最高:2676.09 最低:2650.40
收盘:2672.53 涨跌:14.14 成交:1284.46亿元
上涨:739家 下跌:152家 平盘:54家
深证成指:
开盘:10923.89 最高:11031.51 最低:10906.88
收盘:11017.41 涨跌:74.48 成交:1135.82亿元
上涨:911家 下跌:89家 平盘:143家

上证指数日K线图



深证成指日K线图



四类股有望成为后市主流品种

名家看盘

一是以新能源为代表的战略性新兴产业。其中新能源汽车产业链成为新能源主要做多方向。二是优质新股。最近

的如国腾电子、智云股份、欧菲光,再前面一点的如高德红外、天马精化,再远一点的如科伦药业、四维图新等。中小板新股和创业板新股中符合国家政策导向的股票,正成为机构哄抢对象。三是抗

通胀品种。由于近期洪水频发,各地物价居高不下,因此抗通胀品种有可能成为一条新的炒作主线,近期的三农、食品上涨就属于这种性质。四是以西部大开发为主的新区域经济主线。 淘金

高手三剑客 冯斌后来居上

三剑客	简称	代码	看好理由	昨日收益率	累计收益率
冯斌	工大首创	600857	盘升格局,逢低参与。	9.71%	13.1%
赵女士	山东药玻	600529	包装行业龙头,逢低买入。	2.04%	0.64%
一剑	中卫国际	600640	突破整理完毕,有望再次拉升。	1.53%	7.34%

周一大盘维持上涨的走势,但动能有限,剑客整体收益较为不错,其中冯斌收益一天接近10%,可喜可贺。冯斌看好的华联控股周一早盘略微低开,不过随后就被主力资金拉起,而在开盘不到一个小时后,该股便强势封上涨停板,不过未能有效封住。但之后走势较为稳健,导致其实际收益率为9.71%。赵女士看好的恒星科技属于近期强势股,周一低开高走,不过显然在连续上冲之后,该股做多动能有限,盘中逐渐回落,导致其实际收益率为2.04%。一剑看好的鼎盛天工周一表现较弱,盘中虽然有所上冲,但是持续性不佳,尾盘股价回落较多,导致其实际收益率为1.53%。

胡孝政

不被反弹迷惑 上涨逐渐卖出



周一的市场走势很有意思,上午继续维持上周五的冲高走势,由于这个涨势周期过长,所以沪指止步于2675点,没有能够拿下上周的高点2681。接着午前来了一波跳水,最低点跌到2650点,收盘落在2672,依然没有达到2681点。这个高点到底是不是近期的峰值,周二就可以确定。而这个高点是否能够拿下,其实并没有那么大的意义,其意义主要是在心理层面上的。经历了上周二到周四的震荡整理,投资者都应该留一个心思,一

个大盘有可能回调的心思。大盘的启动就好像一台高速列车,一脚刹车停不下来,那么第二脚、第三脚的刹车呢?因此,后市如果再度回调,那就要加倍小心。对于谨慎的投资者,我们建议在2700下方,冲高也要逐渐卖出,让收益落袋为安。

一个成功的投资者需要一个正常、平和、耐心、稳健的心态来对待投资的过程。投资者当面对充满诱惑的投资市场时,如何才不会被称为巨大的利益所迷惑;而在正常回调时如何不会被下跌所吓倒,这些是贯穿投资始终的问题。投资者能够看清动荡多变的股市背后的真相,才能够理性地对待自己的投资过程。

周一的大盘有几个特点:其一、创新高的股票很多,基本集中在中小板、创业板的新股和次新股,以及依然维持向上趋势的医药、大消费等板块;其二、各个板块是普涨,缺少有持续性的领涨板块。普涨,并且大批股票创新高的走势,很容易消耗多头的实力,让后市的持续性值得怀疑。操作上涨多了卖,跌多了买,听起来非常简单的道理,却是大多数人操作的魔障,简单的操作往往更美好。

国元证券

慧眼识马

回眸:《慧眼识马》上期可圈可点之处在于若愚之欧菲光、金手指之金通灵以及叶问之中原内配。从形态上看,这几只股均是攻击型,有的甚至是控股走势,后市可继续关注。

本期高手们各自又有心得,投资者不妨参考借鉴。

若愚果然大智若愚 欧菲光真的光彩照人

姓名	简称	代码	理由
叶问	中原内配	002448	走势创新高,耐心持有。
沧海	赛为智能	300044	社保基金入驻,步入上升通道。
股王	鼎龙股份	300054	创业板之龙,不动如山。
金手指	华谊嘉信	300071	稳步前进,看高一线。
独行侠	易联众	300096	高抛低吸,滚动操作。
若愚	金刚玻璃	300093	强者恒强,新能源概念股后起之秀。

华安期货
HUA'AN futures
股票难做,何不试试期货?
咨询电话:0551-2839082 2839072
客服电话:0551-2839083 2839091
公司地址:www.haqh.com
地址:合肥市长江中路419号华安期货大厦

华安证券
HUAAN SECURITIES
华安e家手机证券
(赢家版、赢通版)
免费下载,手机网址wap.haqq.com 客服热线96518

徽商期货
热烈祝贺徽商期货荣获“中国最佳区域影响期货公司”称号
客服电话:4008878707
网址:www.hsqh888.com
地址:安徽合肥市芜湖路258号

国元证券
GUOYUAN SECURITIES
国元证券“理财大讲堂”
每周六上午9:30-11:30开讲
咨询电话:0551-2650939 2615542
地址:合肥市宿州路20号 合肥宿州路证券营业部

国元证券
GUOYUAN SECURITIES
股民培训基地
国元“最佳服务团队”倾情承办
地址:合肥市庐江路123号庐江路营业部
全功能服务专线:2627033
www.gyzq.com.cn