

博云新材 众人看好



牛股揭秘

异动原因:博云新材7月16日公告称,公司与霍尼韦尔国际公司拟以现金出资形式成立合资公司来承担中国商飞公司C919大型客机机轮、轮胎和刹车系统项目。合资公司组建后将直接或通过霍尼韦尔及第三方供应商的合同安排从事飞机机轮刹车系统的设计、研发、测试、部件制造。周五开盘就一字涨停,备受市场关注,预计该股的强势特征有望延续,建议重点关注。

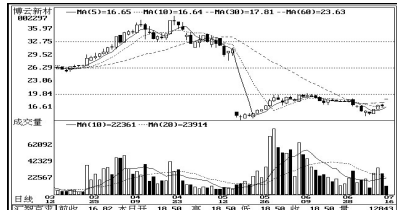
投资亮点:

公司的主营产品包括飞机刹车副、航天用炭/炭复合材料、环保型高性能汽车刹车材料和高性能模具材料,公司在以上四个子行业中均处于国内领先地位。行业进入壁垒高,因此公司的产品保持了较高的毛利率。

公司前身为中南工业大学粉末冶金研究所,是由中国工程院院士、国家863计划新材料领域首席科学家黄伯生教授

创建、长江学者熊翔教授等国内顶尖的粉末冶金复合材料专家组建的产学研为一体的高科技企业。本次IPO计划实施4个募集资金项目,累计使用募集资金19468万元,这4个项目都是在公司现有产业基础上的技术改造,市场前景良好。

公司粉末冶金刹车副和汽车刹车副的产能已经饱和,产能不足已成为制约公司发展的瓶颈。公司此次IPO募集资金,主要用于扩大产能,募投项目计划完成时



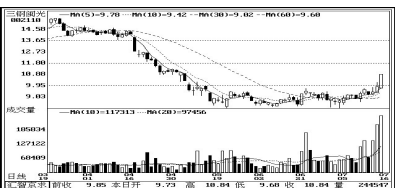
间需要1-1.5年,项目完成后,公司有望进入新的快速成长期。预测公司2010-2011年的EPS分别为0.43元和0.57元。

杨晓春

席位分析

三钢闽光

兼并重组 牛角初展



受上海推进国资整合刺激,上海新梅异军突起,收了两个涨停板。而受益福建省省属企业整合重组的三钢闽光,也自然受到了游资的宠爱。该股的功臣是光大宁波解放南路,大举杀入1608万元,其次是中国建银投南昌叠山路买入621万元。

今年以来国家出台了一系列针对性的政策,加快了钢铁行业兼并重组的步伐。作为福建省最大的钢铁企业,兼并重组做大做强值得期待。该公司是最为活跃的钢铁上市公司,投资者可积极关注。

个股与资金



主力资金避险 大批进驻农行

主力资金揭秘:由于昨日午后大盘的上扬,两市资金净流出只有1亿左右。其中钢铁、煤炭、机械、金融和商业百货这5个板块主力资金流入最多。而船舶制造、建筑建材、交通运输、发电设备和电子信息板块则遭到主力资金的大幅抛售。个股上,农业银行、中国联通、西山煤电、韶能股份和中联重科这5只股票资金流入最多。

主力动向猜想:从这两天资金流向

来看,农行无疑最受青睐,在其上市的两个交易日里共有约14亿的资金流入。主力资金如此大批进驻农行,笔者认为和当前市场行情不无关系。农行在这两天的交易过程当中,有接近30亿的买盘在268元的价位护驾,使其不会破发。与其冒着指数随时下行的风险,还不如买进农行,既可以在资金的庇护下远离危机,又可以随时获得超过大盘的回报率,何乐而不为呢。

杨晓春

机构淘金

破迷雾看本质,近期个股动向解密

骑白马



中兵光电(600435)公司是中国兵器集团重点保军企业,以“信息化与精确打击”为核心业务。由于公司主营业务规模增长,预计今年上半年实现的净利润将比上年同期增长50%以上。二级市场上,

该股除权后便跟随大盘进入调整,但调整幅度不大,该股上周五放量涨停,新增资金介入明显,在经过短暂的高位蓄势位,后市该股有望乘胜追击,延续上涨态势,建议重点关注。

特锐德(300001)公司是铁路电力远动箱式变电站的细分市场龙头企业,公司建立了国内唯一的远动箱变动模式实验室,有完善的质量管理和售后服务体系保证产品质量和后期维护。

选黑马



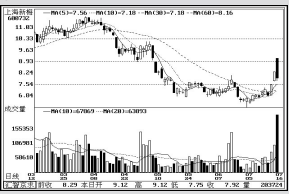
棱光实业(600629)公司目前主要产品为多晶硅、混凝土。二级市场上,该股周五延续前一交易日强势走势,高开高走,放量强势拉升,盘中高位震荡,持股观望。

是国内品种最齐全、规格档次最多的专用设备制造企业之一。二级市场上,该股短线强势反弹,可暂持股。

莱钢股份(600102)公司拥有型钢、棒材、优钢三大产品系列。二级市场上,该股经

过前期的大幅调整后,近日企稳迹象明显,量能时有放大。此外,该股目前估值优势极为明显。正是介入该股的较好时机。预计该股后市仍有望向上拓展空间。建议投资者重点关注。

找概念



上海新梅(600732)公司位于黄浦江东岸,临近南浦大桥的浦东工业发展区域,区位优势明显,该股前期曾跌破整理平台,连续两日的涨停又回归到此平台处,并已显露突破的态势,投资者谨慎追涨。

*ST沪科(600608)该股近日连续上攻,目前已告两涨停,不过该股昨日收盘价591元仍低于近期拍卖价667元,而且从技术上看,该股仍有继续上涨的动力,风险偏好投资者可在其上涨初期介入。

陕西金叶(000812)公司主营业务为烟标等高档包装装潢产品的印刷,为西北地区烟标印刷龙头企业。短线该股面临60日均线的压制,周K线上仍处于整理平台之中,而且量比明显加大,短线关注。

星理财 星股门诊

问:常铝股份(002160)10.1元买入,后市如何操作?

答:短线在9.20元左右可补仓,积极自救。

问:天音控股(000829)15.35元买入,后市如何操作?

答:短线利好兑现,但预期平台支撑仍有效,不妨做差价。

问:国民技术(300077)128元买入,后市走势如何?

答:调整较充分,可持有。

问:新疆城建(600545)什么价位可以走?

答:依稀出现下降趋势,中期均线压制。11.80元左右压力较大。

问:常林股份(600710)能否补仓?

答:补仓尚需要考验8.30左右支撑。

问:大洋电机(002249)支撑位在哪儿?

答:显然有长线获利盘流出,短期21元一带是关键。

高手三剑客

低开高走 收益走高

三剑客	简称	代码	看好理由	昨日收益率	累计收益率
冯斌	无	无	指数在均线下方运行,暂时规避风险。	4.36%	15.1%
赵女士	泰尔重工	002347	走势强于大盘,继续持有。	3.17%	2.43%
樵翁	北巴传媒	600386	短线超跌,量价配合良好。	-0.37%	-0.47%

周五大盘出现低开高走,深市甚至以红盘报收,受此影响,剑客收益周五回升幅度可观。冯斌看好的兰州黄河周五全天走势都强于大盘,虽然早盘依然低开,但是随即就被资金拉回,尾盘以接近全天最高价收盘,导致其实际收益率为4.36%。赵女士看好的泰尔重工周五一改前几日的颓势,早盘虽然表现一般,但是尾盘在大盘回升的基础上股价开始走强,导致其实际收益率为3.17%。樵翁看好农业银行周五表现一般,全天股价基本在1分钱之中挣扎,聊无趣味,这类股票似乎不太适合比赛,但是即使这样,其最终收益率为-0.37%,未能实现正数。

胡孝政

“彩虹杯”实盘炒股大赛战况展示

主办:海通证券合肥营业部 协办:市场星报

决赛时间:7月1号-8月31号

排名	参赛编号	姓名	主要持仓股票	买入价	日均资产收益率
1	HT0103	冯女士	氯碱化工	-	9.65%
2	HT0106	陈女士	新世纪	-	8.37%
3	HT0059	张女士	南玻A	10.58	8.20%
4	HT0126	江先生	江淮汽车	-	7.99%
5	HT0045	尹女士	中成股份	-	7.89%
6	HT0060	潘先生	云铝股份	-	7.75%

海通证券 合肥黄山路营业部
长期招聘经纪人
有意者请简历发至 zpl4819@htsec.com
联系人:张小姐 电话:0551-3629736

徽商期货
十年成就 千载徽商——
热烈祝贺徽商集团成立十周年
客服电话:4008878707
网址:www.hsqh888.com
地址:安徽合肥市芜湖路258号

华安期货 HUA'AN futures
期货:
让盯盘变得有意义!
咨询电话:0551-2839082 2839072
客服电话:0551-2839083 2839091
官网:www.haqh.com
地址:合肥市长江中路419号华安期货大厦

华安证券 HUAAN SECURITIES
华安e家手机证券
(赢家版、赢通版)
免费下载,手机网址wap.hazq.com 客服热线96518

交通银行 BANK OF COMMUNICATIONS
电话:2637336;2636979