

企业年金投资股票比例有望提高

日前,人社部正在修订《企业年金基金管理试行办法》,可能将提高企业年金投资股票等权益类产品的比例。据人社部统计,到去年底,全国参加企业年金计划的人数达到1179万人,累计基金2533亿元。



股势

史上最大IPO首航 经济数据公布 后市何去何从?

农行掀“盖头” 是惊还是喜?

投资论坛

“丑媳妇也要见公婆”,A股史上最大IPO企业——中国农业银行在完成新股发行之后,将于今日正式在上交所交易。以什么价开盘,会不会跌破发行价,当日大盘会怎么走,能否挽救目前大盘的颓势都成为投资者心中的疑问。同时周四也将公布6月及上半年的经济数据,已经在二季度跌幅高达20%的大盘,能否承受经济数据和资金面双重重压?为此,本报记者就上述热点问题对话业内专家和普通股民。记者 胡孝政

农行上市破发可能性小

最近两个月,新股上市首日出现跌破发行价的现象比比皆是,其中不乏许多小盘股,那么在目前的弱势市场中,超级大盘股农行的上市首日开盘会有多少溢价,又是否会跌破发行价,是大家关注的焦点。

著名市场人士秦洪在接受本报记者采访时表示,目前的市场弱势环境是投资者担忧破发的主要因素,但是由于农行目前的发行价较为合理,市盈率在上市银行中属于最低水平,而且牵涉到众多的利益方,因此,上市首日破发的概率极低。另外,由于农行上市预设有“绿鞋”机制,意味着上市一旦跌破发行价,中金公司可买入农行股票进行托市,这意味着农行上市首日溢价具有双重保障。不过对于溢价的水平,秦洪认为可能在28-3元之间,不宜高估。

而对于农行的上市开盘价,散户的热情不是太高。农行的中签率高达929%,显然使其溢价水平有限。在国元证券合肥金寨路营业部,股民张先生就中了2000股农行股票,但是对于首日的开盘涨幅却没有报多大希望,“即使开盘涨幅达到10%左右,收益其实也就是几百元的事情,意思不大”。

经济数据负面影响有限

今日还将公布6月及上半年的经济数据。长城证券策略分析师吴士金在接受记者采访时认为,本周四将成为经济景气度下滑加剧的第一个时间窗口。6月份的PMI数据从上个月的53.9下降到了52.1的水平。对6月经济数据,业内普遍预期经济将出现下滑。“我们预计6月份的工业增加值增速也将从上个月16.5%的水平下降到14.4%,而CPI可能轻微上升至3.3%,PPI将继续在7%附近的拐点维持。”吴士金分析说“如果6月份以工业增加值增速为代表的经济指标出现显著下滑,有可能对本周市场造成短期冲击。”

不过,有私募人士表示:股市下跌,已经比较充分地反映了经济下滑的预期,此时,股价是在低位,经济数据的杀伤力不会太大,在底部区域,公布6月份经济数据,或有利空出尽反是利好的效果。



农行无法扭转大盘的颓势

投资者对农行上市之所以如此纠结,无非就是寄托农行能够彻底扭转大盘的颓势,而4年前国航的破发以及到后来的大涨都被认为是一个精彩的案例,但是农行真的能够起到扭转乾坤的作用?

“现在很多投资者都把中国国航、中国石油、中国建筑等一些大盘股的上市与大盘的几次拐点进行比较,似乎两者之间存在着某种联动,但是事实上这两者之间并没有直接的联系。”秦洪表

示,如果我们把大盘的拐点寄托在某只股票上面,那真是比较幼稚的,虽然中国石油上市之后大盘遭遇了暴跌,但是我们应该看中国石油上市时的整个经济基本面、政策面的情况,这样的对比才具有一定的意义。显然,从6月的经济数据预期来看,经济下滑的可能性在增大。在这样的背景下,目前大盘不具备出现拐点的基础,因此,农行的上市也无法扭转大盘的颓势,至少目前还没有看到这样的迹象。

大盘今日或许高开低走

国元证券统计发现,重磅大盘股在上市首日对大盘形成较大冲击,但不会改变市场整体的运行趋势。以中国石油为首的10只大盘股中,有8只上市首日沪指出现下跌走势。其中,中国建筑上市当天,沪指重挫5%,中国平安上市首日,沪指下跌3.64%,交通银行、中国石油登陆A股市场之时,沪指当天跌幅都超过2%。

但是在秦洪看来,农行上市并不会对大盘走势产生实质性的影响,机构对农行的上市已经有了预定的战略,“市场该怎么样还是会怎么样,不会因为农行的上市而改变,而从目前的市场走势来

看,高开低走的可能性大”。不过在吴士金看来,近期市场有望获得较佳的中报业绩支撑,一些低估值的行业和大盘蓝筹股的反弹有望获得延续。目前的市场格局定义为中报业绩驱动的超跌反弹。

而对于农行上市首日大盘的表现,散户的观点可能较为悲观些,在湘财证券合肥营业部,股民刘先生认为大盘可能会下跌,“之前有资金为农行上市作铺垫,使股市的短期环境转暖,但是一旦农行顺利上市,这些托盘资金可能就会撤退,所以,农行上市首日大盘有可能是一个下跌的行情,但下跌多少就无法估计了。”

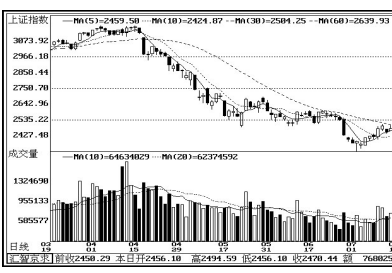
股民热线:0551-5223801 E-mail:scbzq@mail.hf.ah.cn

7月14日沪深指数

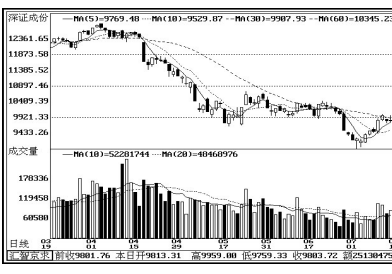
上证指数:
 开盘:2456.10 最高:2494.59 最低:2456.10
 收盘:2470.44 涨跌:20.15 成交:713.87亿元
 上涨:770家 下跌:136家 平盘:35家

深证成指:
 开盘:9813.31 最高:9959.00 最低:9759.33
 收盘:9803.72 涨跌:1.96 成交:624.44亿元
 上涨:752家 下跌:313家 平盘:59家

上证指数日K线图



深证成指日K线图



高手三剑客

亮点不足 无圈可点

| 三剑客 | 简称 | 代码 | 看好理由 | 昨日收益率 | 累计收益率 |
|-----|------|--------|----------------|--------|--------|
| 冯斌 | 友利控股 | 000584 | 缩量横盘整理,业绩大幅增长。 | -0.21% | 11.65% |
| 赵女士 | 泰尔重工 | 002347 | 冲高回落,继续持有。 | 0.09% | 1.19% |
| 樵翁 | 九阳股份 | 002242 | 调整充分,均线开始走好。 | -2.12% | 1.11% |

周三大盘冲高回落,尾盘仍以红盘报收,不过剑客收益却有所下滑,亮点不足,稳定性差。

冯斌看好的美菱电器早盘高开高走,不过盘中做多动能有限,下午在股指回落的影响下,全天涨幅基本被吞噬,导致其实际收益率为-0.21%。

赵女士看好的泰尔重工走势与美菱电器类似,早盘冲高反弹,但是持续性依然较差,好在尾盘勉强收红,导致其实际收益率为0.09%。

樵翁看好的天原集团相对来说表现最差,早盘一直处于窄幅震荡,午后下跌幅度较大,导致其实际收益率为-2.12%。

国元证券
 GUOYUAN SECURITIES
股民培训基地
 国元“最佳服务团队”倾情承办
 地址:合肥市庐江路123号庐江路营业部
 全功能服务专线:2627033
 www.gyzq.com.cn

| 农行A股概况 | | 部分机构对农行首日定位分析 | |
|-----------|----------|---------------|--------------------|
| 股票代码 | 601288 | 长城证券 | 农行上市合理价格区间2.5~2.9元 |
| 股票简称 | 农业银行 | 德邦证券 | 农行上市首日定价预测2.80元 |
| 发行价格(元/股) | 2.68 | 浙商证券 | 农业银行合理估值3元 |
| 发行市盈率 | 14.12 | 南京证券 | 农行合理估值2.67~3.2元 |
| 2009净利润 | 650.02亿元 | 广发证券 | 农行上市后合理定价为2.82元 |