

股势



6月人民币贷款增加6034亿元

点评:作为经济运行的先行指标,当前货币信贷增速的回落,一定程度上缓释了几个月前人们对于经济过热的担忧,同时也暴露出经济增速可能下滑的新苗头。

大同证券首席策略分析师胡晓辉: 控制仓位 等待时机

投资论坛

周一地产股强势反弹,领涨两市大盘。是哪些消息推动本轮行情上涨?这种涨势在未来是否还会继续下去?为此,大同证券首席策略分析师胡晓辉表示,上周五有消息说,上海部分银行取消三套房贷款限制,最新消息有可能取消第三套房贷宽限制是促成本次反弹的主要动因。股指由于连续下跌,市场对利空消息敏感度降低,但对利好往往有放大效应,哪怕是不确切的传闻,

这也是上周五开始反弹的原因之一。同时周末公布的出口创历史新高,新增信贷数据尚好以及基金目前仓位处于年内新低,也是促成反弹的原因。但投资者一定要充分认识到,地产调控短期没有看到实质放松,信贷上半年数据并没有超出年初央行计划数额,外资连续两个月处于流出状态,经济呈下滑趋势。胡晓辉认为,目前短期反弹要注意

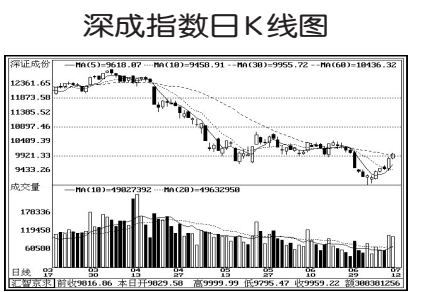
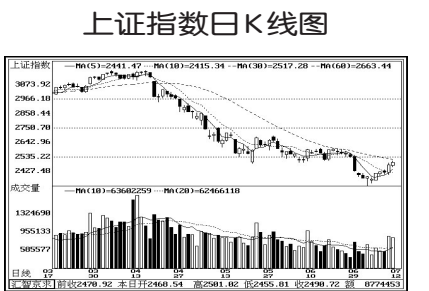
风险,沪指2550上方存在不小的压力。股息率目前相较10年期国债利率也有不小差距,产业资本虽然有流入,但数额并不十分巨大,还不足以扭转目前资金面偏紧的格局,因此,现在的反弹还属于超跌的技术反弹,投资者应注意控制仓位。股指无论从时间及空间上,距离底部尚有一定差距,龙头板块并不十分明显,应耐心等待最佳时机。王磊

股民热线:0551-5223801 E-mail:scbzq@mail.hf.ah.cn

7月12日沪深指数

上证指数:
 开盘:2468.54 最高:2501.02 最低:2455.81
 收盘:2490.72 涨跌:19.80 成交:828.96亿元
 上涨:768家 下跌:123家 平盘:50家

深证成指:
 开盘:9829.58 最高:9999.99 最低:9795.47
 收盘:9959.22 涨跌:142.36 成交:723.55亿元
 上涨:812家 下跌:231家 平盘:77家



特别澄清

中国证监会: 未暂停或 放缓IPO

日前有媒体称,为防止股指进一步下跌,IPO或将在农行上市完成后被管理层叫停。对此,中国证监会有关人士称,没有听说过暂停或者放缓IPO的消息。“没有听说过暂停或者放缓IPO的相关消息”证监会相关人士称,如果要查看新股发行进度的话,可以到证监会网站上进行查询。超彦

国元视点

上有压力 下有支撑 大盘区间震荡

从技术上看,大盘要形成筑底反弹趋势,第一道关口是要突破前期平台破位颈线阻力,上证指数在2480点一带,该位置也是大盘4月调整以来下降阻力线压力所在。如果指数不能一蹴而就站上2500点前期平台,则二次回落不可避免,只要二次回落不跌破2300点,则后续反弹目标会更高一些。

目前我们第一个基本判断是,未来市场整体上将在一时间内处于低估值的状态,就是与历史估值状况相比也是低估值水平,根本的原因一是全流通的影响,二是市场规模已经越来越大。第

二个基本判断是,下跌空间有限。股市是不是已经到底不好说,但过于看空并不可取。股市总是涨多了就跌,跌多了就涨。第三个基本判断是,市场风险集中在缺乏基本面支撑的小盘股上。在小盘股中确实存在一些发展前景好、成长性好的股票,其股价有基本面的支持,但大部分股票的股价缺乏基本面的支持,股价回归是必然的,只是时间早晚的问题。而且如果小盘股股价持续下跌,流动性也会是个问题。

A股目前位置总体估值合理。在目前盈利预测水平下,即2010年增长

18%,2011年增长10%,对应的PE为14x, PB为1.9x;我们认为上证指数在2300-2400一带的总体估值水平,符合这种利润增长的预期。下行的风险在于经济出现较大幅度的放缓,从而拖累A股业绩出现更大幅度的下滑;上行的风险在于政策作出相对积极的应对,如适度放松货币、推出适当的维稳政策。我们认为这更多地取决于投资者短期预期的波动,而非基本面趋势性的方向,决定了大盘总体上是区间波动特征。

国元证券 康洪涛

高手三剑客

三剑客	简称	代码	看好理由	昨日收益率	累计收益率
冯斌	美菱电器	000521	业绩大幅增长,市盈率超低位。	1.56%	13.20%
赵女士	泰尔重工	002347	不必追高,但可继续持有。	0.08%	2.24%
樵翁	国栋建设	600321	均线走好,出现买点。	3.51%	5.33%

剑客整体收益平稳 樵翁状态开始回升

本周一市场继续维持反弹走势,市场涨多跌少,而我们剑客整体收益也较为平稳,樵翁表现较为突出。冯斌看好的益民商业上周走势较强,不过本周一未能继续演绎大涨的走势,全天基本维持在上周五收盘价附近,这也导致其实际收益率仅为1.56%。赵女士看好的泰尔重工属于连续

看好,但是运气似乎不佳,周一出现冲高回落的走势,不过好在幅度不大,导致其实际收益率为0.08%。樵翁看好的东凌粮油其实上周表现较为一般,但是本周一则出现较强的反弹走势,特别是周一尾盘出现一波拉升,动力稍强,导致其实际收益率为3.51%。胡孝政

新闻点评

4家银行6个月再融资3501亿

点评:“可转债与A+H配股”的融资组合已经或即将成为几家大型国有商业银行的选择。但这种方案选择和国务院对其再融资的原则要求“A股筹集一点、信贷约束一点、H股多解决一点、创新工具解决一点、老股东增加一点”似有出入。

106家业绩扭亏 五大行业占比最多

点评:对中报业绩预增超过100%的219家公司集中度最高的是化工、电子元器件、机械设备、有色金属、交通运输等五大行业。

光大控股或向光大证券转让香港证券业务

点评:由于转让双方都是上市公司,就股权转让的作价将需要深入讨论,收购完成后光大控股可能会成为香港证券公司一个小股东。此前有消息称光大证券将设香港子公司,有了解内情人士则表示这几乎是不可能的。

海通证券 合肥黄山路营业部
长期招聘经纪人
 有意者请简历发至 zpl4819@htsec.com
 联系人:张小姐 电话:0551-3629736

徽商期货
 十年成就 千载徽商——
 热烈祝贺徽商集团成立十周年
 客服电话:4008878707
 网址:www.hsqh888.com
 地址:安徽合肥市芜湖路258号

华安期货 HUA'AN futures
股票难做,何不试试期货?
 咨询电话:0551-2839082 2839072
 会员网址:www.haqh.com
 地址:合肥市长江路419号华安期货大厦

华安证券 HUAAN SECURITIES
华安e家手机证券
 (赢家版、赢通版)
 免费下载,手机网址wap.haazq.com 客服热线96518

国元证券 GUOYUAN SECURITIES
股民培训基地
 国元“最佳服务团队”倾情承办
 地址:合肥市庐江路123号庐江路营业部
 全功能服务专线:2627033
 www.gyzq.com.cn