

同洲电子 三网融合龙头



潜龙在渊

公司主要从事卫星电视用户终端设备、有线电视接入设备、无线电视接入设备研发和生产,并逐步从设备制造向端到端整体解决方案服务提供商转型,由于公司是三网融合龙头,受益设备加速转型,后市有望步入快速成长期。



星理财 星股门诊

问:内蒙华电(600863)现价能否买入?

答:有交易性机会,可积极把握短线机会。

问:西藏城投(600773)和华神集团(000790)现介入哪只好?

答:西藏城投有短线走高机会,华神集团面临前期压力区,短线选择西藏城投。

问:中天城投(000540)在什么价位可以卖出?

答:该股目前仍处于强势,适当在上影线11元上方兑现部分筹码。

问:软控股份(002073)压力位多少?

答:是制造行业的典型代表,可以继续长线持有。

问:四环生物(000518)是否还有上升空间?

答:短线放量滞涨,冲高了结为上。
(欢迎投资者咨询,乐为您答疑解惑,提供建议。期待您到星空论坛-星理财)

高手三剑客

剑客收益略输大盘

三剑客	简称	代码	看好理由	昨日收益率	累计收益率
冯斌	益民商业	600824	放量向上突破,继续逢低吸纳。	1.20%	116.4%
赵女士	泰尔重工	002347	机构持仓比例加大,继续持有。	1.64%	2.16%
樵翁	东凌粮油	000893	超跌,有反弹要求	2.36%	1.82%

周五大盘强劲反弹,市场普涨,其中权重股影响较大,不过在大涨之下,我们剑客收益却略输大盘。

冯斌看好的世茂股份总体来看走势不太强,虽然盘中一度上冲到3%以上,但是尾市股价又出现一定的回落,导致其实际收益率为1.20%。

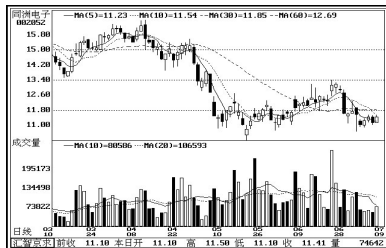
赵女士的泰尔重工早盘低开低走,之后随大盘反弹而反手上攻,不过总体来看动力有限,导致其实际收益率为1.64%。

樵翁的中路股份在三位剑客当中实际走势最弱,不过该股早盘跌幅也较大,操作空间也比较大,导致其实际收益率为2.36%,三位剑客中表现最好。 胡孝政

“彩虹杯”实盘炒股大赛战况展示

主办:海通证券合肥营业部 协办:市场星报
决赛时间:7月1号-8月31号 制表:胡孝政

排名	参赛编号	姓名	主要持仓股票	买入价	日均资产收益率
1	HT0103	冯女士	穗恒运A	128	1393%
2	HT0126	江先生	紫光古汉	-	8.39%
3	HT0060	潘先生	兰花科创	-	7.68%
4	HT0025	张先生	紫江企业	-	7.27%
5	HT0065	陈女士	奥特迅	2922	7.08%
6	HT0045	尹女士	上海物贸	-	6.86%



二级市场上,该股近期在250日均线附近横盘整理,多空力量趋于平衡,不妨给予逢低关注同洲电子。 杨晓春

政策利好,国家大力扶持三网融合。

国务院决定加快推进电信网、广播电视网和互联网三网融合,提出了推进三网融合的阶段目标,2010年至2012年广电和电信业务双向进入试点,2013年至2015年,全面实现三网融合发展。三网融合除了会大量带动公司机顶盒市场需求外,还有望加速推动公司完成从单纯硬件设备提供商向整体解决方案提供商的转型,从而进一步拓展公司的市场空间。

个股与资金

银行股发飙 给投资者吃下定心丸

主力资金揭秘:周五大盘单边上扬,两市所有板块均呈现出资金净流入的迹象。其中煤炭、电子信息、机械、房地产和电子元器件则是资金流入最前前五名。

个股上,西山煤电(000983)、天音控股(000829)、中国国旅(601888)、中联重科(000157)和金种子酒(600199)这5只股票最受主力资金青睐。

主力动向猜想:周五大盘上涨,银行起到关键性的作用,而这样表现只有一个目的,那就是护驾农行。为什么这么说呢?虽然农行2.68元的定价远远低于预期,不过由于大盘近期持续低迷,让不少投资者都担心农行上市还是会破发,所以为了确保农行上市的顺利,



周五银行股再度集体发飙,推动大盘上行,给担心破发的投资者们吃下了一颗定心丸。

破迷雾看本质,近期个股动向解密

三全食品(002216)行业内隐性龙头。公司将自身的定位从速冻食品供应商,扩大到餐桌食品供应商这一更为广阔的概念。三全食品在这个行业具有显著的优势,有望成长为未来的巨无霸型消费品公司。

生意宝(002095)公司目前主要的盈利模式是收取会员费和提供相关服务。

我们认为,国内中小企业对B2B电子商务需求快速提升,公司“供应商”、“生意通”

两个B2B产品已有了一定的会员累积,2010年盈利预期较为乐观。

二级市场上,该股近期有走强迹象,考虑其独特的B2B电子商务盈利模式,投资者可适当关注。

天润曲轴(002283)该股在创出上市以来新高后有所企稳,中期业绩预告显示其利润同比增长40%以上,股价和业绩的背离有望在指数企稳后有所修复,可积极关注。

该股沿上升通道稳步走强,周四尾盘强劲拉升,上攻速度可能加快,建议投资者逢低积极关注。

双钱股份(600623)未来5-10年公司轮胎销售收入有望达到100亿元。公司全钢

载重子午线轮胎在国内同行业市场份额第一,在全球轮胎市场中同类产品份额8%以上。二级市场上,该股业绩增长迅速,基本面改善明显,近期出现底部连续放量,后市继续关注。

安妮股份(002235)公司主要业务为商务信息用纸的生产和销售,建立了涂布、分切及印刷一体化的生产体系,从其前身安妮纸业起算,至今已有十余年的商务信息用纸市场经营经验。该股探底企

稳反弹,均线趋于粘合,蓄势后有望展开反弹。

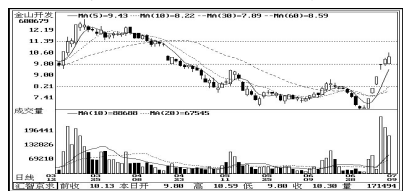
天方药业(600253)公司第一大股东为中国通用技术集团,公司背靠实力大股东,将推动主营业务发展。前期公告,公司拟8.75元每股定向

增发,公司主营业务得到增强。受益于医改需求的持续扩容和新药上市,公司业绩呈现持续好转。

成交量温和放大,股价逐步走高,KDJ金叉向上,后市可积极关注。

席位分析

金山开发 游资轮炒 共采金山



从目前的市场投资者的风格上来看,机构偏爱抱团而游资则青睐接力,就近期来看个股只要轮番疯涨,那背后肯定是游资在轮番热炒,金山开发作为本周的明星股,也毫不例外。几日来我们看到该股的席位信息中,不乏游资大佬,其中包括了财通温岭东辉北路、光大深圳深南中路、财通绍兴人民中路以及华泰苏州人民路。在疯涨的背后,我们还应该注意风险的累积,因此投资者在追涨的同时还应该提高警惕。 杨晓春

机构淘金

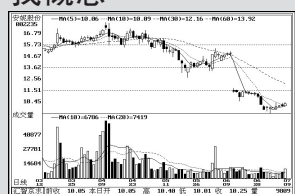
骑白马



选黑马



找概念



海通证券 合肥黄山路营业部
长期招聘经纪人
有意者请简历发至 zpl4819@htsec.com
联系人:张小姐 电话:0551-3629736

徽商期货
十年成就 千载徽商——
热烈祝贺徽商集团成立十周年
客服电话: 4008878707
网址: www.hsqh888.com
地址: 安徽省合肥市芜湖路258号

华安期货 HUA'AN futures
期货:
让盯盘变得有意义!
咨询电话: 0551-2839082 2839072
客服热线: 0551-2839083 2839091
公司地址: www.haahq.com
地址: 合肥市长江中路419号华安期货大厦

华安证券 HUAAN SECURITIES
华安e家手机证券
(赢家版、赢通版)
免费下载,手机网址 wap.haazq.com 客服热线 96518

交通银行 BANK OF COMMUNICATIONS
电话: 2637336; 2636979