



股势

农行网上申购冻结资金约3000亿 中签率约为9%

农行A股发行网上申购结束,记者从权威渠道了解到,农行网上申购冻结资金约3000亿元。按农行超额配售、回拨前网上发行105亿股、2.68元/股的价格计算,此次农行网上申购中签率约为9%。

中报行情悄然拉开序幕

扩容压力依旧 期望值不可过高

名博点津

周三早盘股指小幅高开后有所回落,区域板块受国务院西部大开发工作会议制定的战略提振走势强劲,银行、保险等权重股集体走弱拖累大盘。午后家电板块崛起,券商股集体大逆转带动股指翻红,中小板和创业板回落后再度领涨市场。

从技术面来看,周二股指中阳报收在5日均线上方,周三回探受到该均线较强支撑,收盘最终摆脱了5日均线的纠缠,预计周四大盘上行挑战10日均线2443点的概率较大,但能否站稳还要取

决于上市公司中报送转分红预期。从市场特征来看,银行、保险股为农行申购保驾护航成功后周三再度走弱,但与此同时,以中联重科为首的中报高送转股和以台基股份为代表的中报业绩高增长股受到多头资金的热烈追捧,再加上区域板块活跃异常,一定程度上抵消了权重板块的负面影响。尤其值得关注的是,中联重科披露高送转中报后单日成交创历史天量,台基股份更是开盘即牢牢封死在涨停板上,种种迹象无不表明中报行情序幕已经拉开。

总体而言,市场迎来久违的反弹,虽然红盘报收,但成交量依然萎缩,上攻动能明显不足,后市反弹高度将取决于成交量的继续放大以及热点板块的持续性和轮动。操作上,周四重点关注多头能否放量攻击10日均线,短期内重点挖掘具有送转分红潜力的小盘业绩预增股,但期望值不可过高。毕竟,扩容压力依旧,尽管农行申购资金日后解禁会对大盘具一定推动作用,但农行上市对市场的冲击同样不可忽视。

—和家家

特别报道

社保基金逾20亿 火线增仓A股

消息人士透露,全国社保基金近日增仓A股,资金量超过20亿。“社保基金从10家管理人中选了6家,其中华夏基金获得的5亿资金已到账。此次新增资金总规模有20多个亿。”该消息人士说。

肖波



股民热线:0551-5223801 E-mail:scbzq@mail.hf.ah.cn

7月7日沪深指数

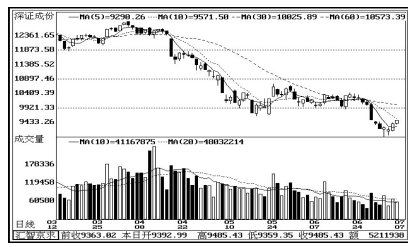
上证指数:
开盘:2407.67 最高:2421.68 最低:2392.57
收盘:2421.12 涨跌:11.69 成交:536.61亿元
上涨:723家 下跌:150家 平盘:68家

深证成指:
开盘:9392.99 最高:9485.43 最低:9359.35
收盘:9485.43 涨跌:122.41 成交:520.93亿元
上涨:846家 下跌:189家 平盘:84家

上证指数日K线图



深证指数日K线图



国元视点

波浪理论破解大盘迷局

近期市场复杂多变,未来的走势到底如何?这里我们用波浪理论对大盘进行一个解析,看看这个迷局的结果到底是什么?首先,我们判断C浪中的主跌浪已接近尾声。从6124点开始,6124点-1664点是下跌A浪,1664点至去年8月初的3478点可视为反弹B浪,而3478点至今一直在运行C浪。3478点跌至2319点,跌幅是33.3%,恰好达到道氏理论中的1/3支撑位。虽然参照宏观面、微观面分析,目前确定C浪结束为时尚早,但基本可以确定C浪中的主跌浪已接近尾声。

再细分C浪内部结构可以明确:沪指去年8月初见3478高点后先是急挫一个月见低点2639点,共下跌839点,几乎抹去1664点-3478点升幅的一半,可视为C1下跌浪,具有时间短、跌幅大的特点。尔后展开一波三折的反弹,在11月下旬见顶3361点可视为C2反弹浪。

3361点至今的C3主跌浪复杂多变,是研判重点。3361点至2319点跌幅1042点,已超过C1浪839点的跌幅,符合主跌浪特征,内部也已走出完美5浪:3361点-2890点是下跌第一小浪,跌幅471点;2890点-3181点是反弹第二小浪,恰好是

C浪中的主跌浪已接近尾声

跌幅471点的0.618黄金分割位,堪称经典;3181点-2481点直泄700点是C3中的主跌第三小浪;接下来2481点-2686是平台第四小浪整理;尔后2686点-2319点的第五小浪,空头给予多头6月绝望的最后一击。虽然2319点的C3终结点尚待反复确认,但即使本周跌穿2319点,对空头而言也是强弩之末。因此综合看,接近2300点基本可以确认是C3底部,后市以半年报为题材,至少将展开400点左右的C4浪反弹,目标直指2700点。

国元证券 康洪涛

高手三剑客

冯斌继续小幅领先

三剑客	简称	代码	看好理由	昨日收益率	累计收益率
冯斌	北京利尔	002392	均线多头排列,放量稳健上揚。	1.11%	6.82%
赵女士	横店东磁	002056	下游需求旺盛,量价齐升,逢低买入。	-1.11%	2.53%
樵翁	中国武夷	000797	站上生命线,量价配合良好。	-2.26%	1.38%

大盘周三小幅反弹,个股涨多跌少,不过剑客收益并未受益多少,跌多涨少。冯斌看好的格力地产近期一直在反弹通道中,但周三力度明显偏弱,早盘低开,尾盘勉强收红,导致其实际收益率为1.11%,在周三是唯一正收益。赵女士看好的泰尔重工与格力地产整体走势类似,前期反

弹力度也不错,不过周三却低开低走,期间鲜有反弹,导致其实际收益率为-1.11%。樵翁看好的北新建材情况与上述两只股票相似,周三走势也不尽人意,高开低走,盘中跌幅一度接近3%,虽然尾盘有所回升,但力度不大,导致其实际收益率为-2.26%。

胡孝政

新闻点评

支持十大产业 兼并重组政策已上报国务院

点评:在资源配给方面,将资源优先配给优势大型企业,利好各个行业的龙头。

首只航空产业基金 计划募资200亿

点评:中国航空产业投资基金作为一种金融创新,为航空工业的发展增加了一条市场化的直接融资渠道,利好航天军工板块。

广州国际医药港 开工建设

点评:该项目的建设对于整合广东省乃至泛珠三角地区医药产业资源、辐射国内外医药市场,促进广东省医药产业跨越式发展具有重大意义。利好医药股,特别是广东中药股。

大连期交所: 焦炭期货有望推出

点评:利好煤炭板块,特别是以焦炭为主业的上市公司。

海通证券 合肥黄山路营业部
长期招聘经纪人
有意者请简历发至 zpl4819@htsec.com
联系人:张小姐 电话:0551-3629736

徽商期货
十年成就 千载徽商——
热烈祝贺徽商集团成立十周年
客服电话:4008878707
网址:www.hsqh888.com
地址:安徽合肥市芜湖路258号

华安期货 HUA'AN futures
崇尚理性投资 提倡每天只赚1%
咨询电话:0551-2839082 2839072
营业部:0551-2839083 2839091
公司网址:www.haah.com.cn
地址:合肥市长江路419号华安期货大厦

华安证券 HUAAN SECURITIES
华安e家手机证券 (赢家版、赢通版)
免费下载,手机网址wap.haazq.com 客服热线96518

国元证券 GUOYUAN SECURITIES
股民培训基地
国元“最佳服务团队”倾情承办
地址:合肥市庐江路123号庐江路营业部
全功能服务专线:2627033
www.gyzq.com.cn