



星理财 星股门诊

以16.80元买入招商银行(600036),后市如何操作?

答:银行业的景气周期可能已经结束,未来业绩不确定性较大。虽然该股目前业绩优良,但由于市场流动性在明显减弱,未来能够表现的机会有限,短期强压力位在13.50-13.85元之间。

现在能否介入深圳能源(000027)?

答:公司垄断了深圳本地能源发电市场,将在持续致力于提高管理及生产效率的基础上重点实施规模扩张战略。该股阶段性调整相对充分,业绩优良,动态PE相对安全,后市可以考虑逢低介入。

以17.40元买入特变电工(600089),后市如何操作?

答:该股当前连拉八阴,并出现加速下挫,不过相对前两日开始有所缩量,短线惯性下跌后将有所反弹的机会,由于已错过止损时机,目前宜观望。

(欢迎投资者咨询,乐为您答疑解惑,提供建议。期待您到星空论坛-星理财)

高手三剑客

行情反复 操作艰难

三剑客	简称	代码	看好理由	昨日收益率	累计收益率
冯斌	久其软件	002279	随大盘连续回调,短线有反弹要求。	0.55%	0.55%
赵女士	泰尔重工	002347	有庄控盘。逢低介入。	-1.27%	-11.0%
樵翁	北新建材	000786	均线多头排列,继续持股。	0.31%	-11.2%

周五行情是放量探底回升,很多个股尾市反弹,不过我们剑客周五收益总体平平,缺乏亮点。

冯斌看好的帝龙新材早盘低开低走,午盘后跌幅更是加剧放大,盘中最大跌幅超过6%,好在尾盘指数回升,该股价格也被强势拉回,导致其实际收益率为0.55%。

赵女士看好的双象股份属于连续看好,周五盘中跌幅一度也比较大,不过尾盘同样有所回升,致其实际收益率为-1.27%。

樵翁看好的北新建材属于连续看好,走势与上述股票基本类似,其实际收益率为0.31%。

胡孝政

“彩虹杯”实盘炒股大赛战况展示

主办:海通证券合肥营业部 协办:市场星报

决赛时间:7月1号-8月31号

排名	参赛编号	姓名	主要持仓股票	买入价	日均资产收益率
1	HTHF0103	冯女士	天润发展	10.19	1.99%
2	HTHF0129	赵女士	紫金矿业	5.76	1.29%
3	HTHF0039	马先生	三佳科技	-	1.19%
4	HTHF0055	彭先生	金地集团	-	0.85%
5	HTHF0069	耿先生	栋梁新材	98	0.52%
6	HTHF0081	李先生	金鹰股份	4.96	0.49%

浙江富润 带量走高

牛股揭秘

异动原因:浙江富润周五发布公告称,诸暨市人民政府已于2010年6月30日原则同意了诸暨市交通局提出的补偿方案,即按浙江富润实际应收回的债务总额8593.7304万元标准给予补偿,并要求尽快签订具体的补偿协议,拨付相应补偿款项。二级市场上,该股午后带量上扬,备受市场资金关注。

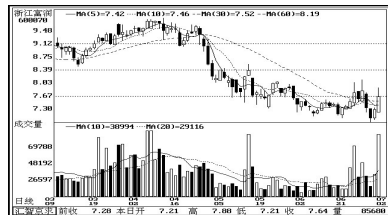
投资亮点:

1.绿色概念:公司被命名为浙江省绿色企业,公司的高新材料精纺呢绒、绢纺两条生产线均通过ISO14001环境管理体系认证,在全国同行业中尚属首家,行业优势明显。

2.参股金融概念:2006年12月12日公司子公司浙江富润印染有限公司向绍兴市商业银行投资4500万元,折合股份3000万股,占该行总股本的2.9%,绍兴市

商业银行股本10.36亿元,属地方性股份制城市商业银行;截至2007年末,公司交易性金融资产余额为1681.20万元,占总资产的1.52%,比期初增加了1546.45万元,增长了11.47倍,系公司股票投资增加所致。

3.拥有高速公路优先收益权:公司用7000万元买断31省道诸暨段的部分优先收益权至2025年12月底,公司不参与该项目经营,每月固定收益87万元,每月摊



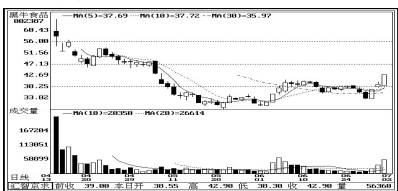
销成本23.5万元,收益期25年。2007年1-6月收益522万元,摊销成本140.92万元,获利381.08万元,占净利润的23.71%。

杨晓春

席位分析

黑牛食品

黑牛大黑 强势出击



黑牛食品周五公布了两个席位信息,一个是6月29日至7月2日的席位信息,上面显示三天内有一家机构买入1367万元,一家机构卖出1125万元,从三天的席位信息中我们可以得知,该股走强的原因是机构大量买入。

从该股6月30日公布的席位数据,可以发现当时有3家机构买入该股,说明机构在7月1日对该股进行加仓,我们认为该股后市还将继续上涨。

杨晓春

个股与资金

大盘绝地反击 地产板块功不可没

主力资金揭秘:周五大盘虽然强势翻红,不过市场总体仍然呈现出资金净流出态势。板块方面,房地产、金融、交通运输、电力行业和摩托车板块排在资金流入的前五名,而生物医药、电子信息和电子元器件等板块则有主力资金大量出逃的迹象。个股上,中天城投、山东黄金、中国嘉陵、美都控股和海通证券为主资金流入的前五名。

主力动向猜想:大盘上演绝地反击,地产板块功不可没,而且从数据上看,主力资金流入该板块最多,这是不是代表地产行情的到来呢?在笔者看来,周五地产股的优异表现主要是受到首都四区合并和人民币大幅升值的短期利好影响,从长远来看该行业仍有可

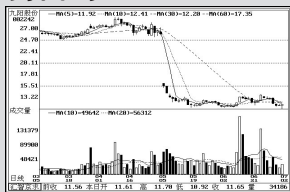


能遭到国家政策的打压,所以地产股的拉升行为可以解释成市场下跌行情中的插曲,后市仍以调整为主,而主力资金的进驻也只是短期的行为。

机构淘金

破迷雾看本质,近期个股动向解密

骑白马



九阳股份(002242)作为豆浆机市场的开创者,公司豆浆机目前市场占有率达87%,占据绝对优势的地位。作为豆浆机行业龙头大哥,九阳股份近期逐步受到资金的青睐,目前股价运行至区间底部,投

资者可密切关注。

中国南车(601766)公司是全球最大的轨道交通装备制造制造商和解决方案供应商之一,该股公告大股东中国南车集团公司在未来12个月内以自身名义或通过一致行动

人继续择机增持,累计投入金额不超过10亿元提振放量拉升。

中国嘉陵(600877)公司是中国最大摩托车企业之一,该股周五领涨摩托车板块,短线放量大幅拉升,持股观望。

选黑马



中国西电(601179)近期该股大幅超跌,最近两日强势反弹,一举将前期下跌趋势扭转,短线判断会在6.5元一线完成筑底,如量能配合筑底成功,后期有望重启升势,投资者可中线密切关注。

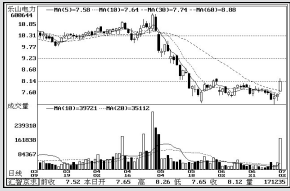
格力地产(600185)目前公司正在开发珠海格力广场,该项目位于珠海市中心区域,总建筑面积60万平方米。该股短线反弹,适当关注。

合兴包装(002228)公司的主营业务为中高端瓦楞纸

箱(板)的研发与设计、生产、销售及售后服务,主要产品为中高端瓦楞纸箱及瓦楞纸板、缓冲包装材料。

二级市场上,该股短线蓄势震荡拉升,预计后市上涨有空间,可暂持股。

找概念



乐山电力(600644)公司作为四川乐山地区集燃气、自来水和电力等生产和供应于一身的公用事业股,其积极进军新能源领域,未来发展前景良好,建议持股观望。

昌九生化(600228)公司

是一家化肥、化工、生化和医药中间体四大业务并存的上市公司,丙烯酸酯产品生产规模国内最大,产品在国内市场有品牌、质量和成本优势。盘面上,该股跌至前期低点处有所反弹。

保利地产(600048)公司市场份额大幅提升,在广州住宅市场,公司市场份额排名第一;在北京,公司住宅成交额稳居首位;其他中心城市的市场占有率也稳步上升。该股盘面呈止跌反弹走势。

海通证券 合肥黄山路营业部
长期招聘经纪人
有意者请简历发至 zpl4819@htsec.com
联系人:张小姐 电话:0551-3629736

徽商期货
十年成就 千载徽商——
热烈祝贺徽商集团成立十周年
客服电话:4008878707
网址:www.hsqh888.com
地址:安徽合肥市芜湖路258号

华安期货 HUA'AN futures
期货:
让盯盘变得有意义!
咨询电话:0551-2839082 2839072
客服电话:0551-2839083 2839091
公司地址:www.haahq.com
地址:合肥市长江中路419号华安期货大厦

华安证券 HUAAN SECURITIES
华安e家手机证券
(赢家版、赢通版)
免费下载,手机网址wap.haazq.com 客服热线96518

交通银行 BANK OF COMMUNICATIONS
电话:2637336;2636979