

股事



昨日市场56亿资金继续出逃

两市周四的总成交金额为976.67亿元,和前一交易日相比减少100亿元,资金净流出约56亿。绝大多数板块资金净流出,周三有较好反弹的医药、新能源、创业板,中小板排名资金净流出前列,地产股冲高回落。



股民半年生存状况调查: 74%股民亏损

今日·焦点

站在2010年下半年的起点,回首逝去的6个月,对跌幅近3成的股市,经历几个历史时刻,不妨可以总结成为3次振奋,3次大跌。第一次振奋,年初融资融券推出,2010年下跌却悄悄展开;第二次振奋,是中国经济保八成功,换来的是1月20日大跌;第三次振奋,股指期货推出,但年内最持久一波杀跌反而展开至今未有结束迹象。振奋的事件反而换来下跌的开端,这说明了市场往往与乐观的情绪相左。股谚说:大家认为好的,未必好。74%股民亏损的原因也就在于此。回顾过去半年,A股市场走势可谓惨不忍睹:上证综指累计下跌26.8%,两市流通市值蒸发近2.5万亿元。以此计算,仅今年上半年股民人均损失近3.5万元。分析师表示,尽管急跌后的市场短线或有反复,但市场延续下行趋势已经确立,下半年投资者总体仍应以防御为主。



| 选择 | 比例 |
|---------|--------|
| 盈利30%以上 | 3.12% |
| 盈利30%以下 | 7.89% |
| 保本 | 14.43% |
| 亏损30%以下 | 37.15% |
| 亏损30%以上 | 37.4% |

保本与盈利的投资者仅占24%,74%的投资者亏损,其中亏损30%以上的投资者接近四成。

点评:2010年中国经济、股市均发生了一些振奋人心的大事,可惜,市场走势往往与投资者乐观的情绪相左,股谚说:大家认为好的,未必好。而机构年初预测也出现了集体失误,或许从另一个角度解释了74%投资者亏损的原因。

| 选择 | 比例 |
|----|--------|
| 会 | 31.94% |
| 不会 | 68.06% |

| 选择 | 比例 |
|---------------|--------|
| 会逐步走稳回升 | 26.29% |
| 仍然保持震荡 | 21.78% |
| 还会继续下探 | 40.67% |
| 调整临近结束,下半年会大涨 | 11.26% |

认为还会继续下探,偏悲观的投资者占40.6%,看平或者认为上涨的占48%,认为大涨的投资者占11.26%。

点评:如果用股指期货的思维看,多头占6成,空头占4成。本调查,反映的是场内的多空处于一个平衡状态。那么下半年的涨跌,更多就看场外影响,也就是周边外围市场走势及国内消息面的多空对决影响。

调查显示,68%的投资者,不会选择追加投资。
点评:就如开篇的导语所说,人们往往根据自己的喜恶做事,上半年情绪的3次振奋,反而换来了市场的3次下跌,那么调查显示68%的投资者,不追加投资,又会换来什么呢,是市场的继续积弱以致难返,还是市场走势转强?这个悬念,留待时间来揭开谜底,希望大家持续关注本报,关注自己的投资。 杨晓春

盘后揭秘

主力资金揭秘:周四市场整体仍然表现出资金净流出的状况,从板块上来看,除酒店旅游、供水供气、化纤行业和农药化肥板块有小幅资金流入外,其他行业均有资金流出的迹象。

个股上,最受主力资金青睐的前五只股票分别为:美都控股、亿阳信通、腾达建设、长青股份和四环生物。

主力动向猜想:当前的市场处于危机之中,热点极度涣散,权重股上涨乏力,而题材股多是“一日游”行情。面对这种问题,恐怕主力也只有跑路的份,这两天大盘资金连续的净流出就已经证明了这点;而帮助他们出逃的,正是那些抱有“下定决心,不怕牺牲,排除万难,赶快获利”思想的小散们。 杨晓春

基金视点

基金行业再次迎来新品种 鹏华上证民企50ETF昨起发行

记者近日获悉,鹏华上证民企50ETF及联接基金已于7月1日起在全国发行。这是国内首只投资民企主题指数的ETF及联接基金。

据了解,由上交所和中证指数公司联合发布的上证民企50指数以最近一年的日均成交金额与日均总市值综合排名作为指数选股标准,精挑细选上海市场规模大、流动性好、具有代表性的50家民营上市公司股票为样本,反映了沪市大型民营上市公司股票的整体表现。上证民企50ETF主要投资于上证民营企业50指数的50只精华民企成份股及其备选成份股,该部分投资比例不低于基金资产净值的95%。此外,该基金将少量投资于非上证民营企业50指数成份股、新股等其它金融工具。 胡孝政

性好、具有代表性的50家民营上市公司股票为样本,反映了沪市大型民营上市公司股票的整体表现。上证民企50ETF主要投资于上证民营企业50指数的50只精华民企成份股及其备选成份股,该部分投资比例不低于基金资产净值的95%。此外,该基金将少量投资于非上证民营企业50指数成份股、新股等其它金融工具。 胡孝政

“彩虹杯”实盘炒股大赛战况展示

主办:海通证券合肥营业部 协办:市场星报 制表:胡孝政

| 排名 | 参赛编号 | 姓名 | 主要持仓股票 | 买入价 | 日均资产收益率 |
|----|--------|-----|--------|-------|---------|
| 1 | HT0106 | 陈女士 | 新世纪 | - | 4.84% |
| 2 | HT0126 | 江先生 | 黑牛食品 | - | 0.77% |
| 3 | HT0039 | 马先生 | 三佳科技 | - | 0.54% |
| 4 | HT0103 | 冯女士 | 海德股份 | 8.976 | 0.27% |
| 5 | HT0128 | 吴先生 | 实达集团 | - | 0.25% |
| 6 | HT0056 | 李女士 | 国恒铁路 | - | 0.20% |

弘业期货大课堂(134)

7.2 股指期货评

昨日股指IF1007收盘2545点,下跌了28点,跌幅1.09%。之前提示的价格2600一线并没有反弹到位就下跌,但是盘中在10:47就可以明显见到日内高位头部信号,是可以空进去的,我也在我们的群里即使通知了,并让昨天空单持有过夜,前期高位2760空单目前也是继续持有的。今天正常走势是可能还会有低点,日内操作依然保持逢高做空为主。但是今天要是加速下跌后盘中切忌低位追空,这个盘子要是今天跌幅过大的话,小的短期跌幅可能到点,下周一二就会有震荡反弹格

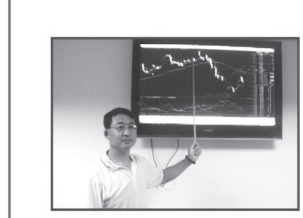
局。一旦跌下去后今天可能就是一个相对的低位区间了,操作上来说难度就加大,跌幅过大高位空单的就可以开始逐渐减仓出来一部分了。
上证指数昨日收盘下跌24点,收盘于2373,缩量下跌475亿。外围市场也是表现不太好,美国受到中国股市的一些牵引以及美国消费者信心指数的降低,以及欧洲区的危机,美国市场也是大幅下跌,美原油走势结构来看也是一个下跌的趋势,所以上涨很难有起色。所以对于上证来说短期想形成上证还比较困难,只有下跌到一定的空间和时间才会形成比较好的起涨点。建议想进股票或者做多股指的朋友还需要暂且忍耐一下,这次下跌到位后就是给我们买的机会,机会可能半个月就会来临。
以上个人观点,仅供参考!
弘业期货合肥营业部杨波

弘业期货 赢战股指
正式受理股指期货开户
垂询电话:0551-2648163、2671810
营业部地址:合肥市蜀山区长江南路200号置地投资广场1306、1307

股指关键点位, 特邀: 孙阳 (博士) 来肥举办专场股票技术交流会!

通知: 凭本报可免费现场换取入场券!

软著登字第0202937号



主讲课程
1、深度解盘2010年下半年大盘走势及操盘策略
2、主升浪最佳买卖点技术解密及十大金股揭示

时间: 2010年7月3日上午9:00整, 报名电话: 0551-2917720/2917723
地址: 古井假日酒店斜对面-圣大国际大酒店4楼天一阁报告厅

独创作品:《盘口分时太极战法》、《主升浪最佳买卖点》
撰稿人之一:《证券市场周刊》、《上海证券报》、《中国证券报》、《信息早报》
早期作品:《游击理论与实战》发表于1998年5月的《信息早报》
近期作品:《决胜盘口之一》盘口抓紧涨停一书即将面世, 陆续作品《决胜盘口之二》主升浪的最佳买卖点, 《决胜盘口之三》全息时空博弈战法, 《决胜盘口之四》机构操盘十八定式将陆续发表。

授课内容

- 一、当前宏观经济政策热点及对A股市场的影响。
- 二、股指期货给A股市场带来的全新博弈机会。
- 三、财政政策和货币政策, 房地产的调控。
- 四、七大新兴产业、区域经济振兴所带来的下半年的松块和个股机会。
- 五、盘口操盘及主升浪最佳买卖点技术解密。
- 六、2010年下半年友情提示的十大金股。