

央票发行骤增10倍 回笼力度重新加大

央行将在银行间市场发行550亿元1年期央票,发行量较上期骤增10倍。在资金面未现明显缓解的情况下,央行此举令市场颇感意外。随着央票发行量的增加,央行本周的回笼力度将重新加大。



股势

昨股市大跌,本报独家专访“三湘股神”邱力原 三季度或将迎来报复性反弹 逢低吸纳超跌低价股 回避小盘高价股



独家报道

大盘难逃“久盘必跌”厄运

记者:沪深两市周二再度暴跌,横盘格局被打破,您认为导致此次大跌的原因是什么?

邱力原:如果从基本面来看,我们可以找到很多的利空因素,比如说世界经济或

将二次探底、央行再次收紧流动性等等,但这很难说是此次市场暴跌的最有力因素,充其量算是上次跌势原因的延续,而直接原因更多是市场的内在因素。中国股市有句股谚叫做“久盘必跌”,沪指在2500点位

置徘徊近一个月,做多的动能显然已经消耗殆尽。从均线上看,30日均线是生命线,而且均线系统一直处于空头排列,强势压制指数,成交量近日快速萎缩,这种情况下,跌比涨容易多。

7月份将见到行情底部

记者:那么您认为目前的大跌对市场意味着什么,后市将会如何走?

邱力原:当然,周二的大跌意味着前期的平衡格局已经被打破,市场需要再次寻底,但指数跌幅可能较为有限,更多

的是部分个股的补跌。从市场面来看,指标股已经处于下跌的极限,很难有大的下跌空间。相对来说,小盘高价股,特别是创业板、中小板的部分股票或将面临着一轮大的补跌行情。对于后市,我

认为7月份市场或将见到今年的行情底部,8、9月份会出现反弹,而且可能是今年最后一波大的多头行情,高度也就在2800点附近,更多的机会或许要等到来年。

关注超跌低价股 回避小盘高价股

记者:如果市场出现反弹,我们该如何操作,关注什么品种?

邱力原:承接我上面的观点,市场接下来的下跌,对于部分品种来说可能是一个

主动买套的过程,不要指望买在最低点,投资者可以逐步建仓或者加大仓位。对于选择的品种,我的观点就是超跌低价股,跌幅大、价格低,这就是最大的利好,因为对资

金来说,投资成本非常低。比如说一些低价消费股,其中开元控股(000516)值得大家关注一下。尽量回避前期的强势股和小盘高价股,它们补跌的风险非常大。

农行上市或将带来反弹行情

记者:农行的发行价格区间已经公布,您怎么看它对市场的影响?

邱力原:农行的融资规模过大,在今年这样的一个弱市格局下,对市场的利空影响是显而易见的,周二的下跌或多或少都

体现资金对农行上市之情绪,关键是农行上市之后,依然会有很多地方商业银行等待上市,连锁效应比较大。

跌也是无奈之举。不过从目前农行的发行价格来看,一旦农行进入二级市场,不排除会引领一波反弹行情,而这个时间段就在8、9月份。

今年以来市场再融资力度偏大,在货币政策“微调偏紧”的环境下,市场选择下

著名经济学家韩志国: “维稳”宣告结束 A股变盘向下

受人瞩目的农行确定了A股发行价格,虽然众多券商分析称,这个发行价偏低,好于市场预期,但是股指大跌,似乎表明市场依然有所担心。

著名经济学家韩志国表示,农行的询价区在2.52~2.68元,相应的PB为

1.68~1.79倍,低于工行(1.95倍)、建行(1.91倍),高于中行(1.65倍)。对于一个没有合理、有效的商业模式与盈利模式的银行来说,这样的价格并不低,破发只不过是时间问题。

同时他认为目前股市的重心出现

明显的下移趋势,护盘资金已经显得力不从心。“沪指2500点被再次击穿。从历史上看,从来没有一个点位被4次击穿然后市场走出反转行情的,所以A股市场的反转已绝无可能。”他表示。

中财

国元视点

“维稳”宣告结束 A股变盘向下

28日晚间,农行在上交所披露的公告显示,A股发行的定价区间最终确定为2.52~2.68元/股。据悉,农行将力保上限发行。公告显示,A股价格区间对应的2009年市盈率水平,如每股收益按2009年归属于母公司所有者的净利润除以本次发行前的总股数计算,为11.28倍至12.00倍。以此计算方法,2010年预计的市盈率水平为8.21倍至8.73倍。另据了解,H股的定价区间高于A股,为2.88~

3.48港元/股。H股方面将于30日开始正式发售,而A股网下申购的时间为7月1日。

昨日之前股指跌势并不明显,主要是市场存在“维稳”力量,某些机构在为农行的IPO制造有利条件。但就农行的信息及盘面走势的而言,“维稳”已经宣告结束,体现在三点:第一,农行正式确定了发行价格,机构已经展开网下认购,实际上可以宣告IPO

顺利完成,接下来只是收尾上市交易而已;第二,央行过去几周时间一直在向市场释放流动性以支持农行的IPO,但昨日央行已经开始展开流动性收回,昨日央票的发行量大大超过过去几周;第三,银行及保险股是近期股指走势抗跌的主要支撑,但昨日银行及保险股均已结束“坚挺”走势并成为股指下跌的主要拖累之一。

国元证券 康洪涛

专家论坛



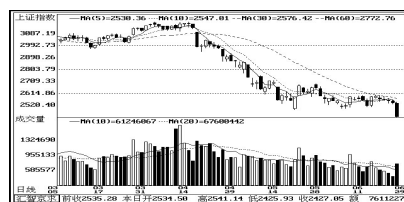
股民热线:0551-5223801 E-mail:scbzq@mail.hf.ah.cn

6月29日沪深指数

上证指数:
开盘:2534.50 最高:2541.14 最低:2425.93
收盘:2427.05 涨跌:-108.22 成交:733.80亿元
上涨:14家 下跌:883家 平盘:43家

深证成指:
开盘:10022.80 最高:10061.03 最低:9508.59
收盘:9508.91 涨跌:-503.15 成交:633.56亿元
上涨:25家 下跌:1028家 平盘:56家

上证指数日K线图



深证成指日K线图



高手三剑客

制表:胡孝政

三剑客	简称	代码	看好理由	昨日收益率	累计收益率
冯斌	海德股份	000567	强势品种,低吸高抛。	-5.14%	30.89%
楼外楼	风华高科	000636	资产注入可期,逢低关注。	-3.40%	-2.82%
赵女士	-	-	大盘放量下跌,观望为主。	-8.55%	9.34%

海通证券 合肥黄山路营业部
长期招聘经纪人
有意者请简历发至 zpl4819@htsec.com
联系人:张小姐 电话:0551-3629736

徽商期货
十年成就 千载徽商——
热烈祝贺徽商集团成立十周年
客服电话:4008878707
网址:www.hsqh888.com
地址:安徽合肥市芜湖路258号

国元证券
GUOYUAN SECURITIES
股民培训基地
国元“最佳服务团队”倾情承办
地址:合肥市庐江路123号庐江路营业部
全功能服务专线:2627033
www.gyzq.com.cn